

LUGANO LIFESTYLE

Centro Esposizioni di Lugano
10 - 13 ottobre 2024

INDICE

■ INTRODUZIONE	3
■ ARCHITETTURA AND DESIGN	19
■ FOOD AND WINE	26
■ GREEN AND TECHNICAL	33
■ LUGANO DESIGN DISTRICT	39
■ TICINO SPOSI	45
■ CONFERENZE	51
■ TECNICHE DI ILLUMINAZIONE	55
■ RIASSUNTO STAND	58
■ CONTATTI	59

BJORN KLINGENBERG

Il direttore artistico e il curatore d'immagine dell'esposizione LuganoLifestyle sarà l'**Arch. Bjorn Klingenberg**, vincitore del premio SIA Master 2015 e del premio Making Landscape 2016 con il supporto dello studio di architettura Klingenberg Arkitektur, di cui è titolare. Tutti i suoi progetti architettonici sono incentrati su un'esplorazione simultanea dell'artigianato tradizionale e della tecnologia digitale all'avanguardia, una relazione complementare che guida il processo creativo toccando trasversalmente tutti gli aspetti filosofici, ideativi, tecnici, economici e morali di un progetto di architettura.

PROMAX SA

Ha intrapreso un percorso che si è snodato negli anni attraverso diversi prodotti, settori e strumenti, tutti vincenti: dalle fiere B2C agli eventi trade per i professionisti, dalla carta stampata a Internet, dai servizi per gli operatori a quelli per i consumatori.

E proprio questa passione per il territorio, la professionalità degli espositori, l'entusiasmo del pubblico e il supporto delle autorità spingono a voler sempre evolvere, migliorare e creare eventi di successo

BJORN KLINGENBERG
Art director



Nel anno 2023 artecasalugano ha festeggiato la sua 60° edizione con un connubio perfetto di tradizione e modernità proseguendo nel percorso di rinnovamento della fiera ispirato dai concetti cardine quali innovazione, design, qualità e sostenibilità.

La novità principale della scorsa edizione è stata quella di vedere la nascita di un nuovo concept espositivo: Luganolifestyle.

Un palcoscenico che ha avuto come protagonisti marchi che hanno definito le tendenze del luxury-lifestyle come anche designer, architetti, negozi di arredamento e case automobilistiche di lusso.

La fiera artecasalugano 2023 è stata quindi lo showcase di una visione nuova di fare eventi, portando in scena, come protagonisti, le aziende, il loro know-how progettuale e il meglio delle loro produzioni e supportandole da una cornice espositiva innovativa, professionale e atta a valorizzarne la qualità.



ALCUNI DEI NOSTRI ESPOSITORI

Technogym

Kartell

Viabizzuno

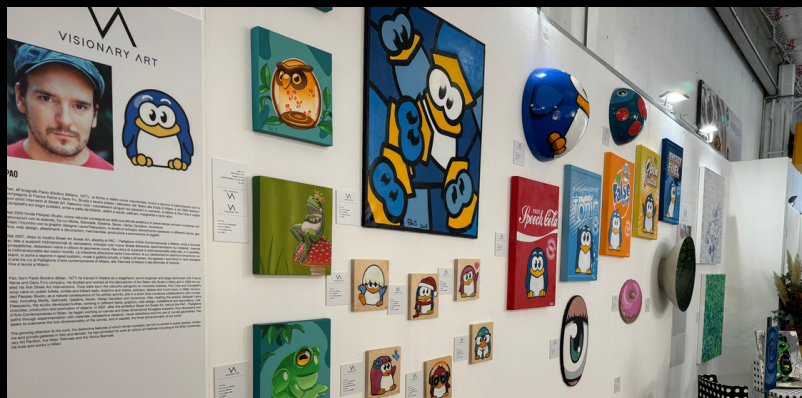
Arredopiù

Cortigiani

Visionary Art

Archi Rivista

Chateau d'Ax



LE PASSATE EDIZIONI

UN VIAGGIO TRA ARCHITETTURA, DESIGN, ENOGASTRONOMIA ED INNOVAZIONE

Artecasa 2024 e la seconda edizione di Luganolifestyle vogliono dare forma alla loro vocazione di laboratorio di contaminazione e sperimentazione, un possibile luogo di incontro, di legame, e di nuove occasioni di business. È in questa atmosfera che vengono presentate le eccellenze e novità in fatto di spazi domestici e stili di vita.

Il lessico familiare e ciò che più caratterizza le aziende e le realtà che espongono ad artecasa e Luganolifestyle sono l'ingegno, l'innovazione, l'eccellenza sostenibile e la capacità di emozionare gli spettatori.

Queste sono caratteristiche che si sposano alla perfezione con tutto il sistema creativo e produttivo del lifestyle.

UN VIAGGIO TRA ARCHITETTURA, DESIGN, ENOGASTRONOMIA ED INNOVAZIONE

Questa esposizione sarà un luogo di sperimentazione e diffusione, un palcoscenico di nuove opportunità per riflettere sul mondo del design e del progetto ma anche per intraprendere un percorso enogastronomico e di innovazione attraverso il quale acquisire il senso del luogo e fare esperienza della cultura locale.

La manifestazione intende proporre un ampio ventaglio merceologico di complementi d'arredo, nuove tendenze nel settore dell'architettura e del design, che si distinguono per forza espressiva e innovazione materica, e che verranno presentati in connubio perfetto con i vini e le eccellenze food, protagonisti di Luganolifestyle 2024 e artecasa.

LA FIERA

Lo spazio espositivo sarà suddiviso in macroaree secondo i settori in cui operano le diverse aziende coinvolte, legate al concept di Lifestyle.

 **ARCHITETTURA E DESIGN (EXCLUSIVELY)**

 **ARCHITETTURA E DESIGN**

 **FOOD AND WINE (EXCLUSIVE)**

 **FOOD AND WINE**

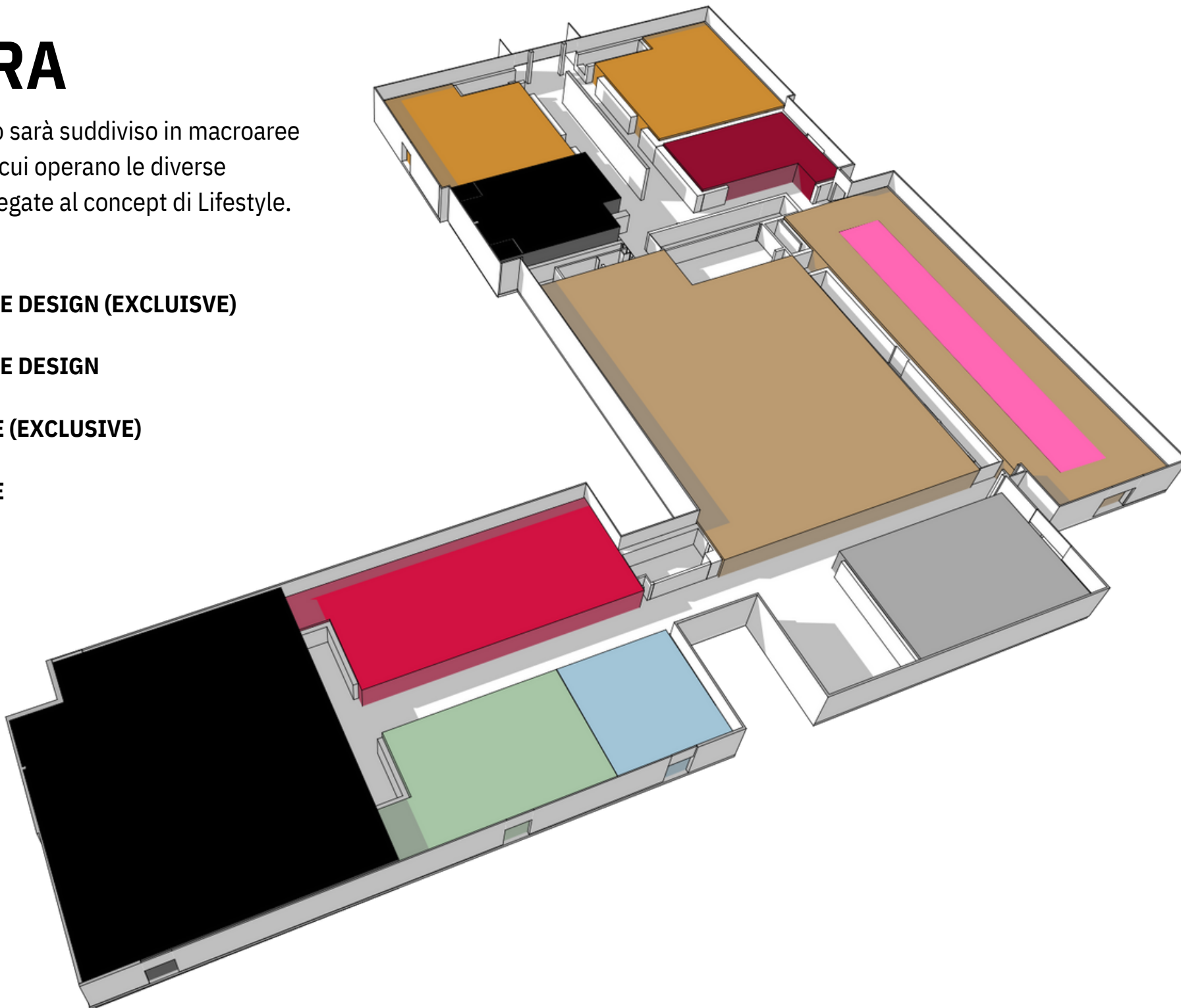
 **TICINO SPOSI**

 **CONFERENZE**

 **TECHNICAL**

 **GREEN**

 **LDD**



■ ARCHITETTURA E DESIGN (EXCLUSIVVE)

■ ARCHITETTURA E DESIGN

■ FOOD AND WINE (EXCLUSIVE)

■ FOOD AND WINE

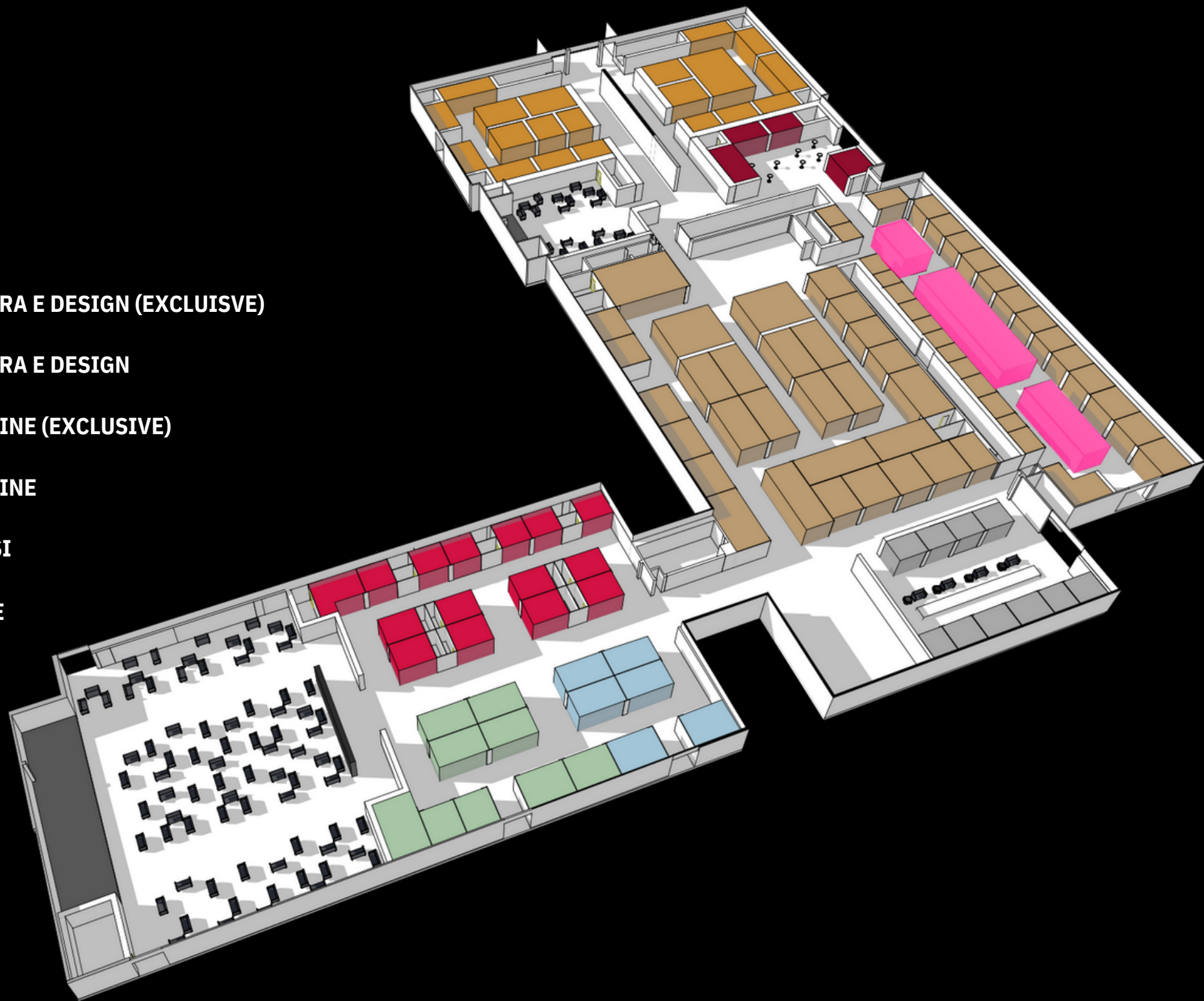
■ TICINO SPOSI

□ CONFERENZE

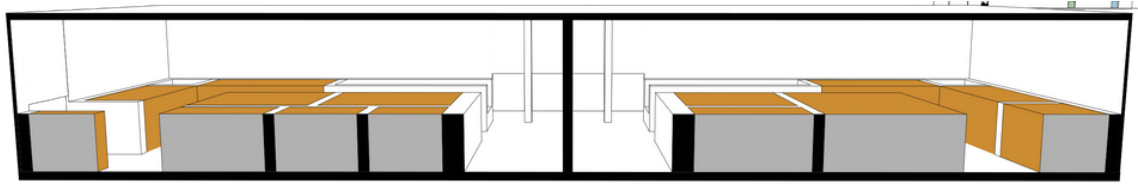
■ TECHNICAL

■ GREEN

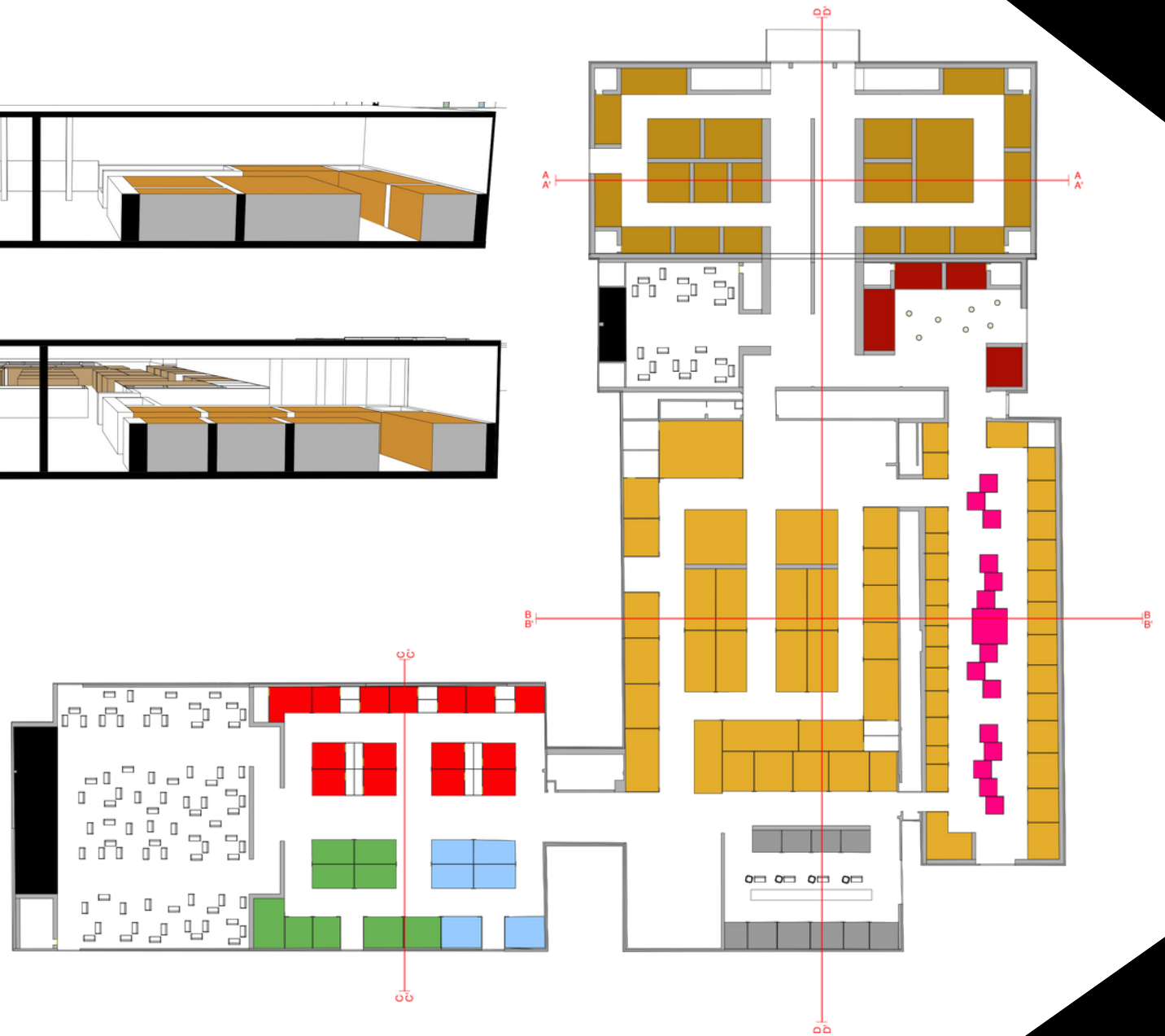
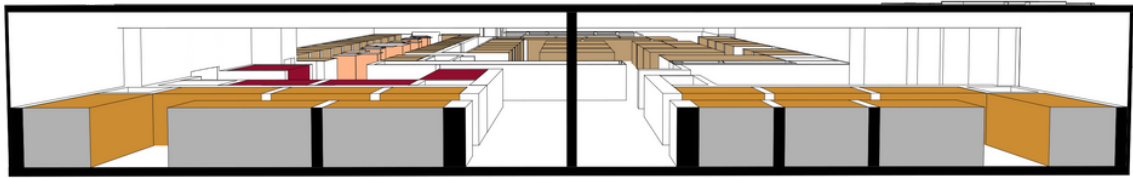
■ LDD



A-A



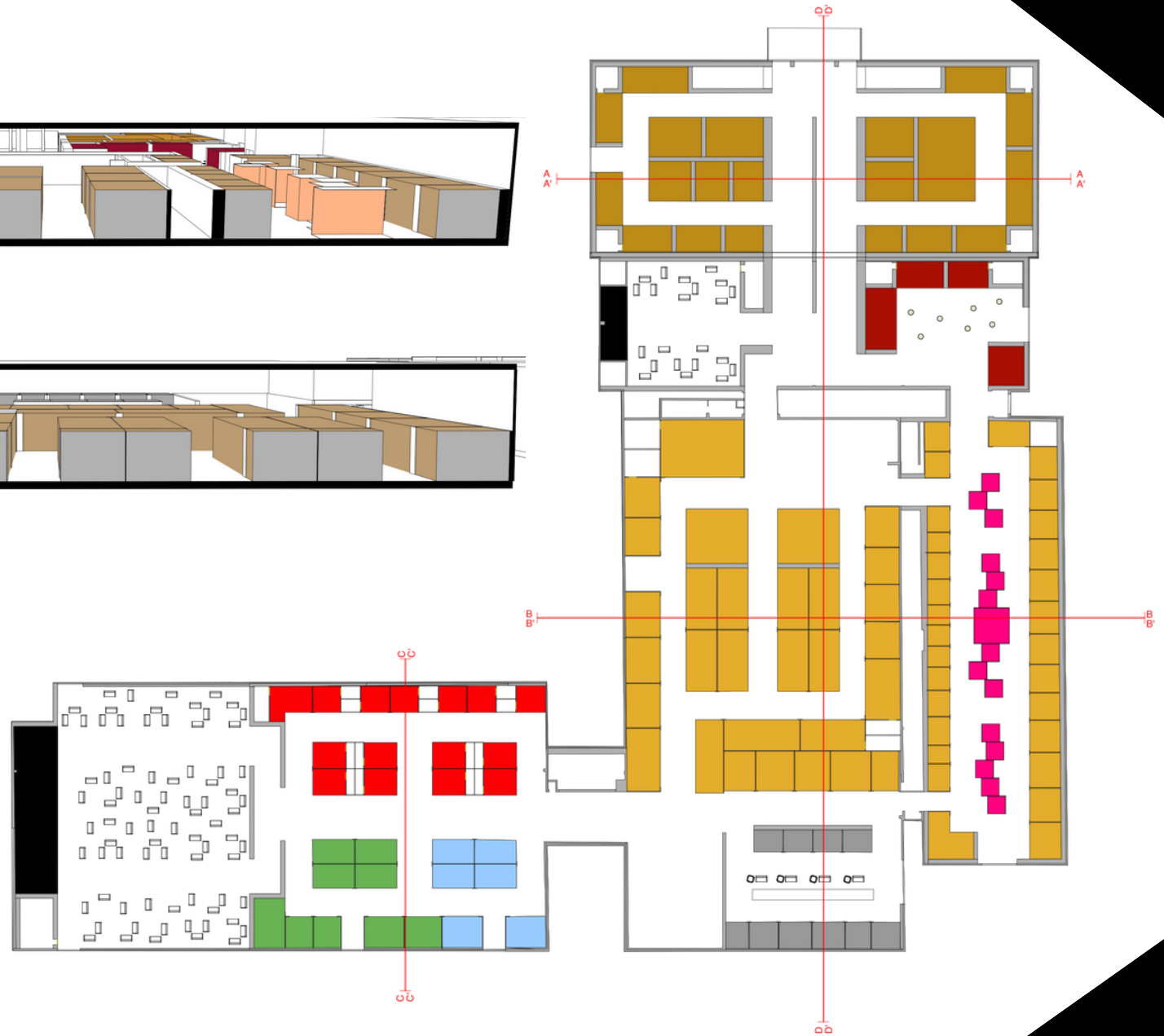
A'-A'



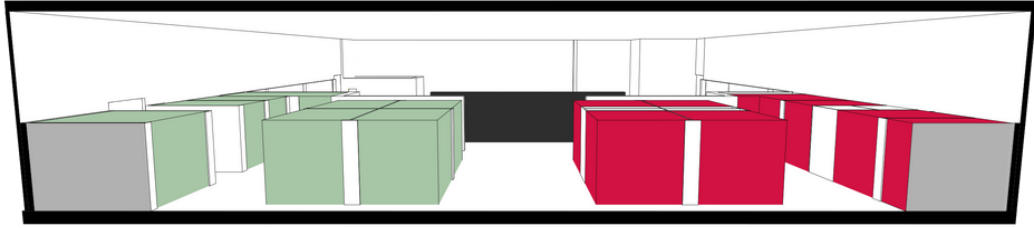
B-B



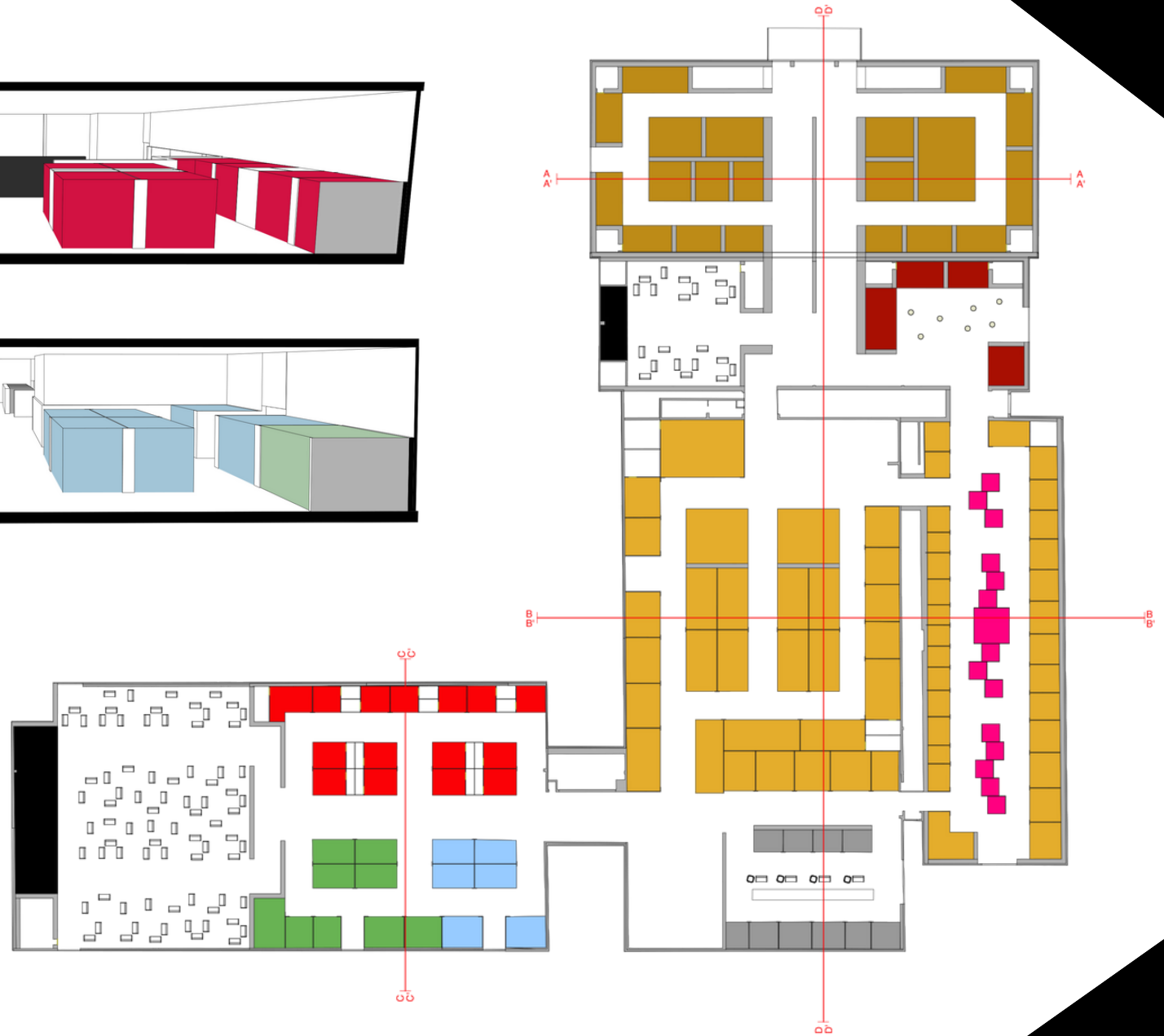
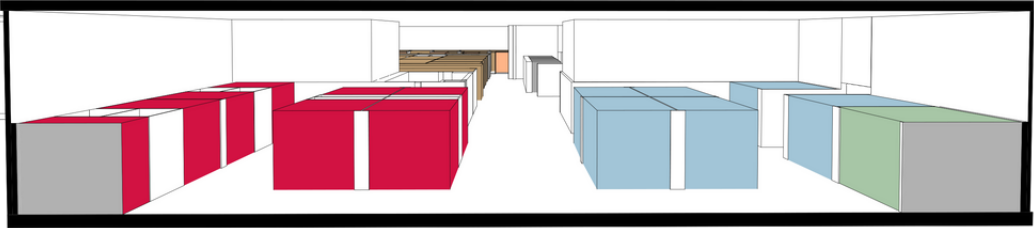
B'-B'



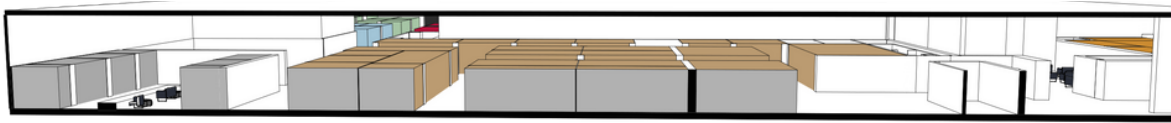
C-C



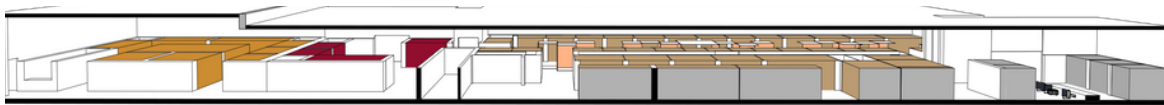
C'-C'



D-D



D'-D'



ARCHITETTURA E DESIGN

L'architettura e il design sono contenitori straordinari di storie: ogni arredo, oggetto, tessuto ha un valore narrativo in grado di conferire una personalità concreta allo spazio e al contempo contribuire ad arricchire l'ambiente domestico trasmettendo intense emozioni.

Nei padiglioni dedicati al mondo del design vengono offerti numerosi percorsi estetici, dove i protagonisti saranno prodotti e oggetti fluidi e ricercati che rispondono alle esigenze di personalizzazione dello spazio domestico di ciascun visitatore.

All'interno di questi percorsi ogni oggetto esposto avrà come relazione di appartenenza la ricerca, la qualità e l'attenzione maniacale al dettaglio estetico.

FOOD AND WINE MARKET

Nel corso della seconda edizione di Luganolifestyle verrà data la possibilità di scoprire, o riscoprire, l'enogastronomia nazionale e internazionale: sarà infatti possibile incontrare produttori e artigiani appassionati, ambasciatori di un autentico savoir-faire e di un impegno sostenibile per un'alimentazione sana.

I visitatori scopriranno i prodotti emblematici che potranno conoscere meglio grazie alla maestria e l'alto know-how dei produttori e degli artigiani che si impegnano per offrire delle proposte sane e sostenibili.

TECNICA E SOSTENIBILITÀ

All'interno degli spazi dedicati al settore meramente tecnico dell'architettura verranno presentate un'eterogeneità di proposte che spaziano dai rivestimenti all'illuminazione, dalle soluzioni acustiche agli impianti fotovoltaici, dai prodotti sostenibili a quelli per il wellness.

In questa area dedicata si vogliono evidenziare le più significative linee di ricerca del contemporaneo evidenziando l'ibridazione dei contesti e il passaggio dal progetto del pezzo singolo a quello dell'ambiente.

Le proposte che sarà possibile trovare vogliono testimoniare una ricerca svolta sia con una particolare attenzione alla responsabilità ecologica sia sul valore estetico dei prodotti.

LDD - AWARD 2024

LDD, Lugano Design District, è il premio svizzero del design e riconosce le competenze particolari insite in tutte le discipline del design: design per l'abitare, design per il lavoro, design dei sistemi tecnologici e design di prodotto.

L'obiettivo di LDD – Award 24 è quello di valorizzare e diffondere il design di qualità coinvolgendo progettisti, designer, architetti ed aziende che operano nei diversi settori.

E' uno tra gli eventi più rilevanti dedicati al design che andrà ad ospitare nomi noti nel panorama locale, svizzero e internazionale.

La candidatura al Premio conferisce visibilità verso il grande pubblico, professionisti e aziende del settore.

Il vincitore di LDD – Award 24 sarà svelato e premiato durante una serata speciale alla presenza della giuria, formata da autorevoli professionisti del settore, delle istituzioni cittadine e della stampa.

TICINO SPOSI

Dagli abiti da cerimonia al fotografo, dagli allestimenti floreali alle liste nozze, catering e location fino alla luna di miele Ticino Sposi è l'evento che mette in contatto i professionisti del settore wedding con i futuri sposi e le loro famiglie proponendo soluzioni su misura e permettendo di esplorarle e "toccarle con mano".

Ticino Sposi non è quindi solo una panoramica su tutte le novità e sui nuovi trend in ambito Wedding & Events. Ma anche l'evento in cui aziende e professionisti selezionati si presenteranno a un target mirato con eventi, laboratori, workshop e conferenze per instaurare subito un dialogo fattivo con le coppie.

**ARCHITETTURA
E DESIGN**



SPAZIO ESPOSITIVO ARCHITETTURA EXCLUSIVE

L'area dedicata alle aziende che operano nei settori dell'architettura e design sarà allestita nel padiglione 1.

Gli stand espositivi saranno disposti sui lati esterni di ciascun padiglione e si affacceranno su di un lungo corridoio interattivo che garantisce ampia visibilità ad ogni singolo stand.



Lo spazio espositivo del **1° padiglione** è stato pensato per le aziende di alto standard che desiderano una maggiore visibilità in quanto adiacente all'ingresso della fiera.

Gli stand all'interno di questa area saranno qualitativamente migliori in quanto presenteranno una doppia parete e di conseguenza una maggiore struttura.

SPAZIO ESPOSITIVO ARCHITETTURA

L'area dedicata alle aziende che operano nei settori dell'architettura e design sarà allestita nei padiglioni 3 e 4.

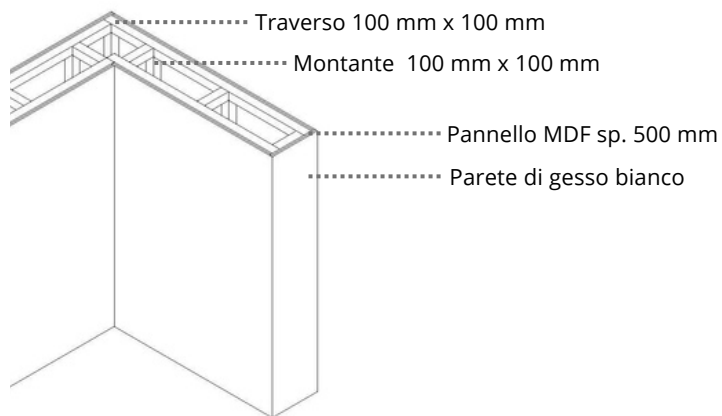
Gli stand espositivi saranno disposti sui lati esterni di ciascun padiglione e si affacceranno su di un lungo corridoio interattivo che garantisce ampia visibilità ad ogni singolo stand.

Lo spazio espositivo del **4° padiglione** è pensato per le aziende che hanno necessità di avere più ampi spazi espositivi e la possibilità di avere un diretto confronto con le aziende operanti nel medesimo settore. Gli stand di questo padiglione presenteranno un singolo pannello di MDF da 20 cm.

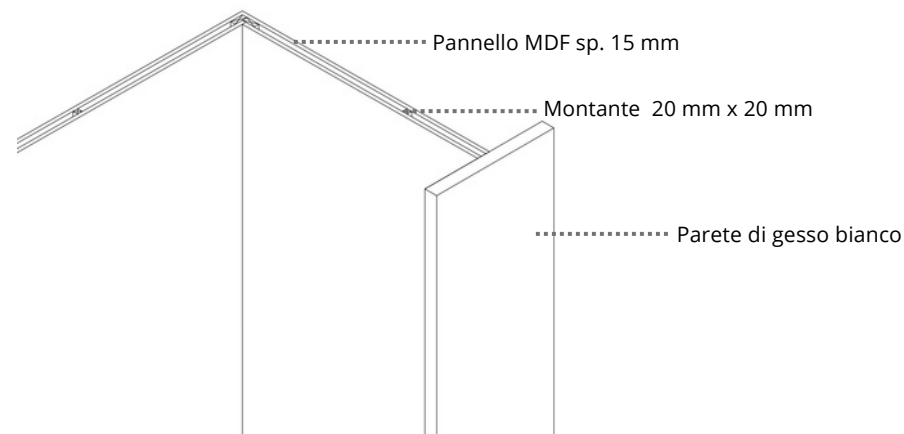


CARATTERISTICHE TECNICHE

1° Padiglione



3°/4° Padiglione

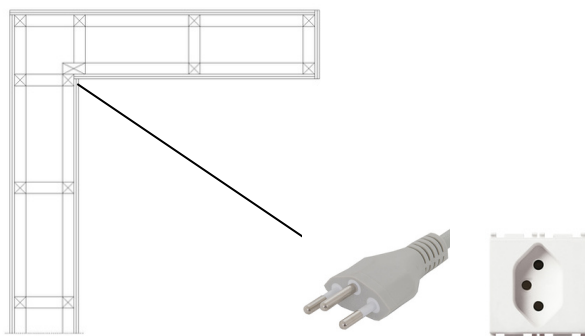


Gli spazi espositivi sono suddivisi da pannelli modulabili in MDF che riportano un'altezza di 3 metri.

Le pareti sono strutture solide in quanto sono composte da un montante di 100mmx10mm e un traverso di egual misura. Il rivestimento presenta una parete di gesso bianco a cui non sarà possibile apportare modifiche.

Secondo le disposizioni del direttore artistico all'interno di ciascun spazio espositivo sulla parete principale verrà affisso il logo aziendale dello standista. Oltre a questo dettaglio non sarà possibile appendere o agganciare nessun elemento.

ELETTRICITA'



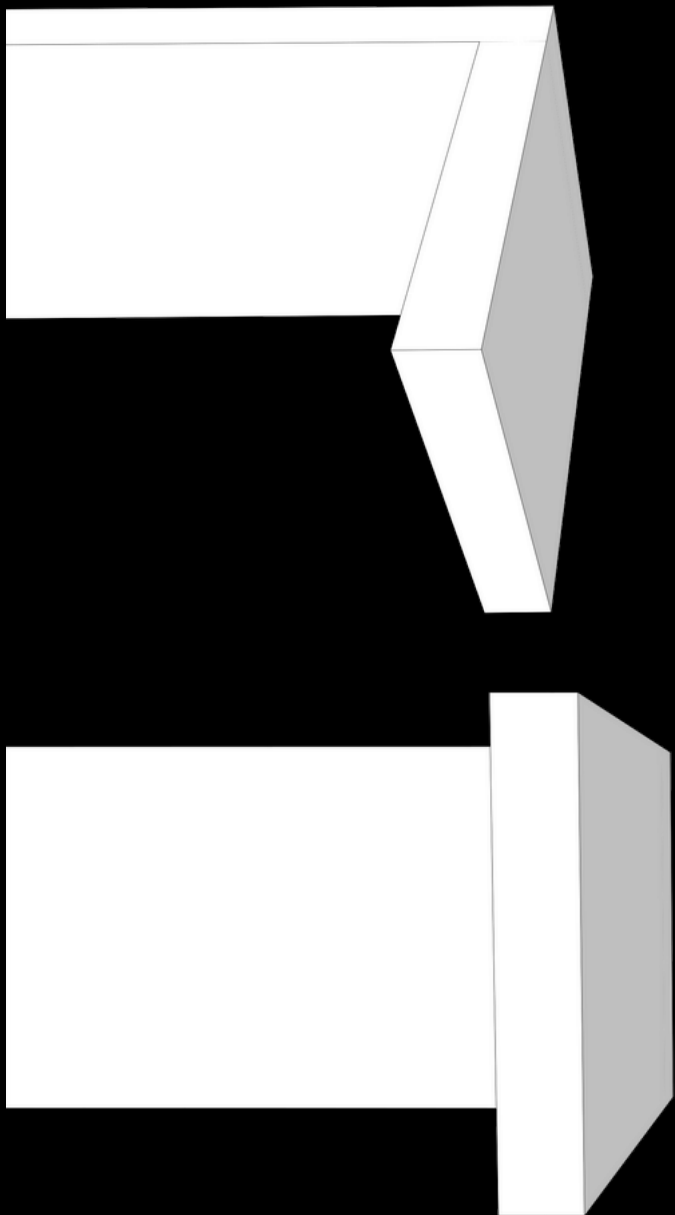
All'interno degli spazi espositivi e incluso nel prezzo di vendita sarà fornito un allacciamento elettrico pari a 1 KW.

L'impianto messo a disposizione presenterà per ogni spazio espositivo una sola presa tripolare (tipo J) di 230 Volt e frequenza di 50 Hz.

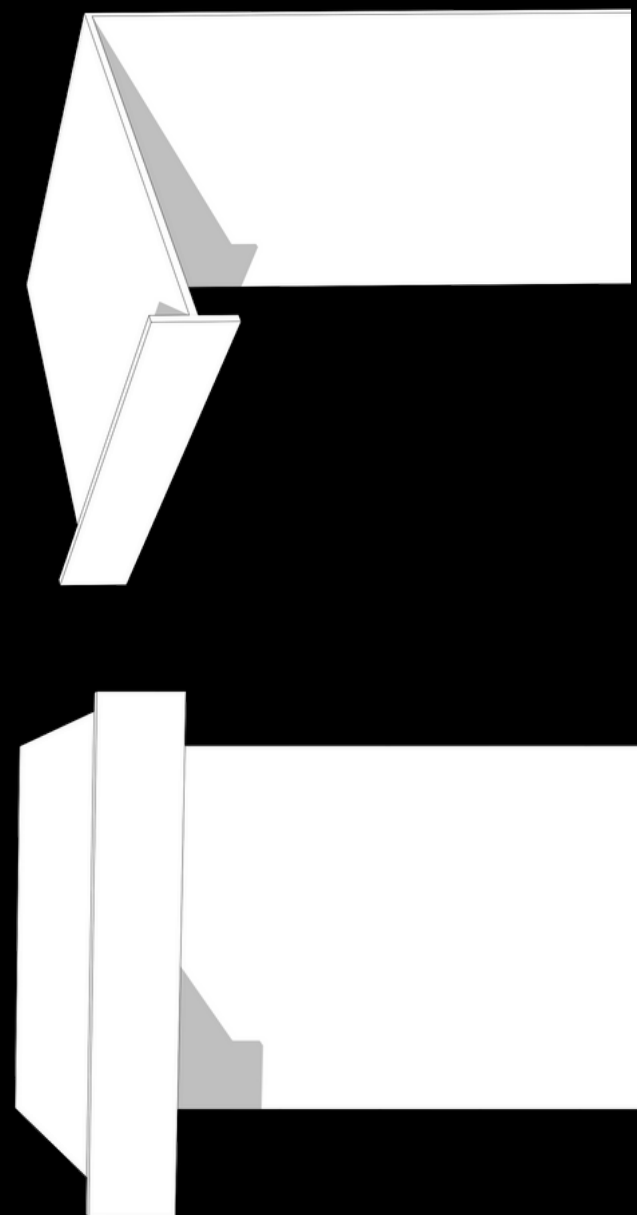
Su richiesta è possibile ottenere un adattatore idoneo al paese di provenienza dell'azienda coinvolta.

DIFFERENZA MURO STAND

1° Padiglione



3°/4° Padiglione



CROMIA

Secondo le indicazioni del direttore artistico viene utilizzata una cromia precisa all'interno dell'intero progetto espositivo: l'intero spazio viene rivestito da un moquette nera che si contrappone con la purezza ed eleganza degli stand bianchi.

Tutti gli apparecchi illuminanti sono rigorosamente neri in quanto sarà la luce ad essere padrona della scena complessiva.

Su richiesta, gli oggetti degli espositori vengono posizionati su alcune piattaforme in legno bianco di misure differenti in modo tale da mettere in risalto l'articolo esposto.

Color Palette

Pareti in gesso
bianco



C	31%	R	255
M	0%	G	255
Y	0%	B	255
K	0%		

#740303

Moquette grigio
scuro



C	53%	R	115
M	42%	G	115
Y	42%	B	115
K	26%		

#737373

Elements

Apparecchi
illuminanti



C	0%	R	255
M	0%	G	255
Y	0%	B	255
K	100%		

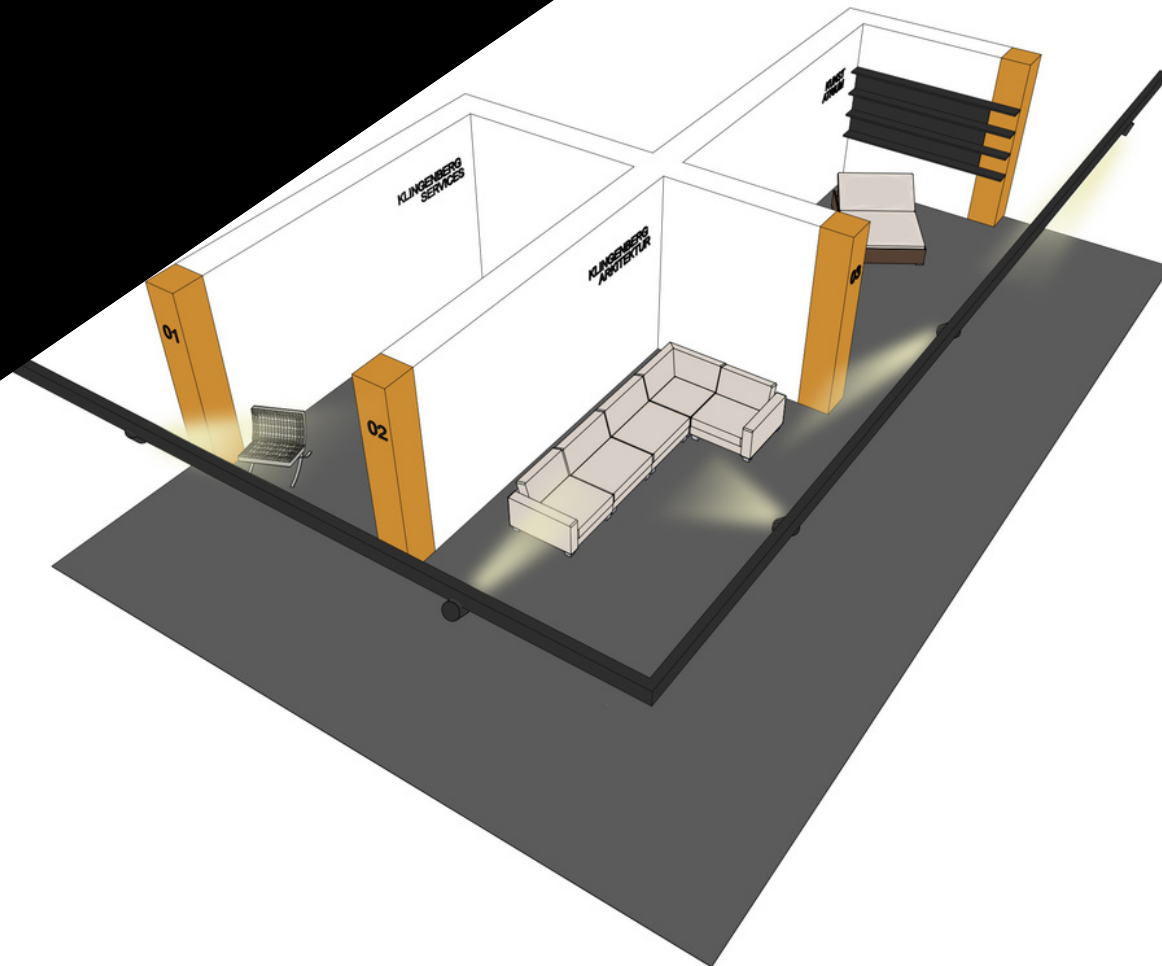
#000000

Dettagli stand color sabbia



C	28%	R	173
M	54%	G	119
Y	84%	B	65
K	10%		

#AD7741



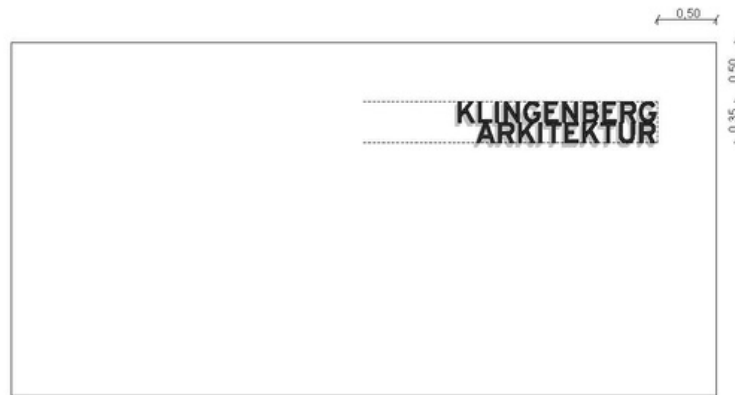
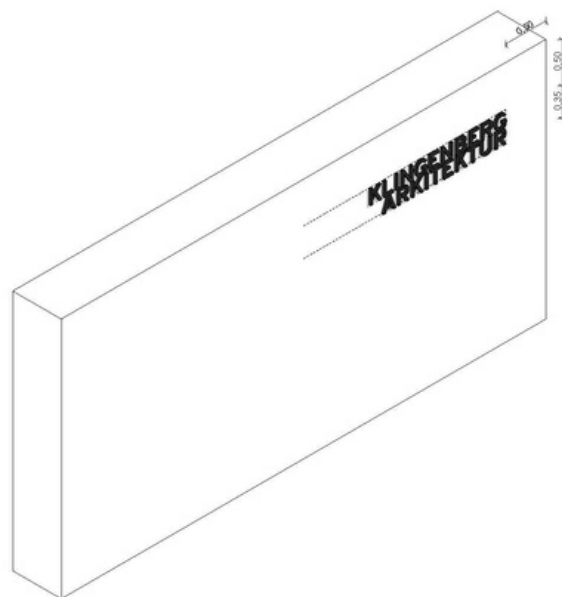
GRAFICA

La grafica istituzionale è rigida e omogenea all'interno dell'intero percorso espositivo così da creare continuità e una definita classificazione.

Ogni spazio espositivo presenta un numero sequenziale definito dalla posizione dello stand all'interno del padiglione.

In secondo luogo, viene messo in risalto il logo dell'azienda espositrice così da colpire nell'immediato l'occhio dello spettatore.

Nella grafica istituzionale viene inoltre menzionato il paese di origine dei partecipanti.



Aa Bb Cc 123
Interstate Mono

Typography

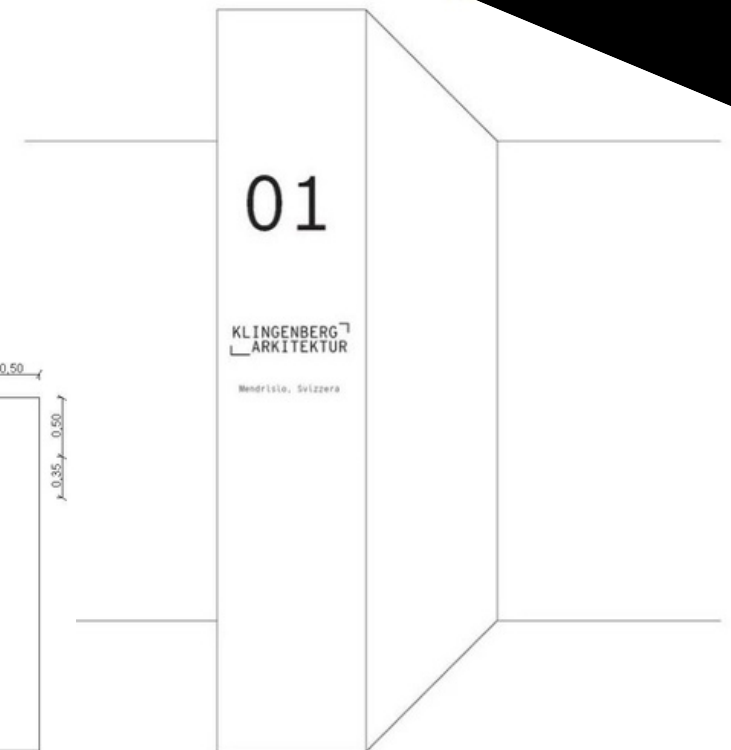
Aa Bb Cc 123
Interstate light

Color Palette



C	0%	R	255
M	0%	G	255
Y	0%	B	255
K	100%		

#000000



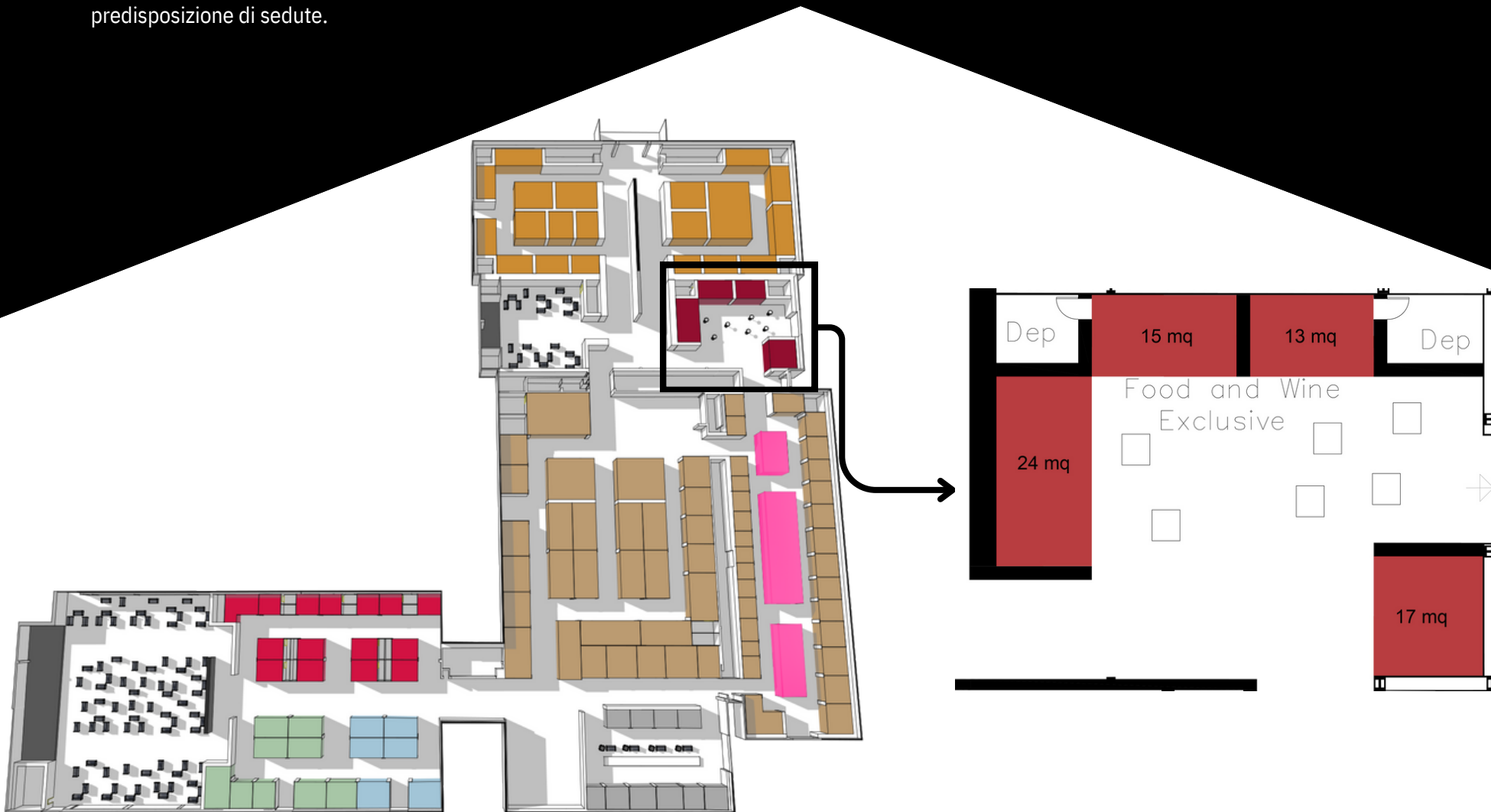
FOOD AND WINE MARKET

SPAZIO ESPOSITIVO FOOD AND WINE EXCLUSIVE

Lo spazio espositivo sarà suddiviso in macroaree secondo i settori in cui operano le diverse aziende coinvolte, legate al concept di Lifestyle.

L'area dedicata alle aziende che operano nel settore del Food and Wine Exclusive sarà allestita nel padiglione 2.

Il **2° padiglione** sarà dedicato alle aziende di alto standard che desiderano utilizzare gli spazi assegnati per svolgere degustazioni enogastronomiche grazie alla predisposizione di sedute.



SPAZIO ESPOSITIVO FOOD AND WINE

Lo spazio espositivo sarà suddiviso in macroaree secondo i settori in cui operano le diverse aziende coinvolte, legate al concept di Lifestyle.

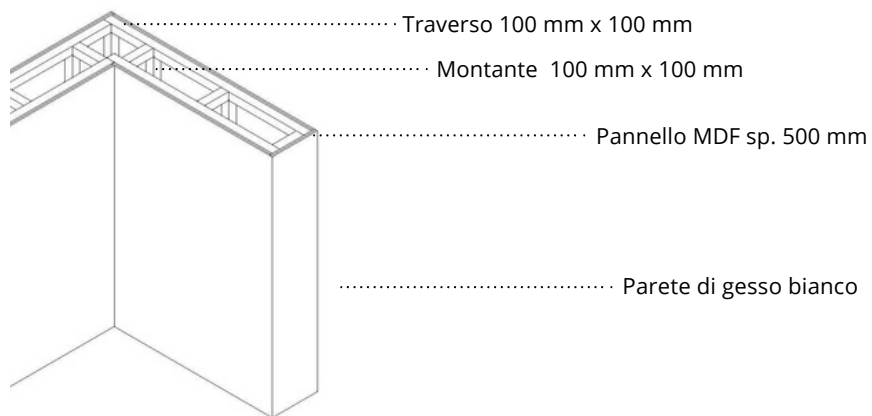
L'area dedicata alle aziende che operano nel settore del Food and Wine market sarà allestita nel padiglione 5.



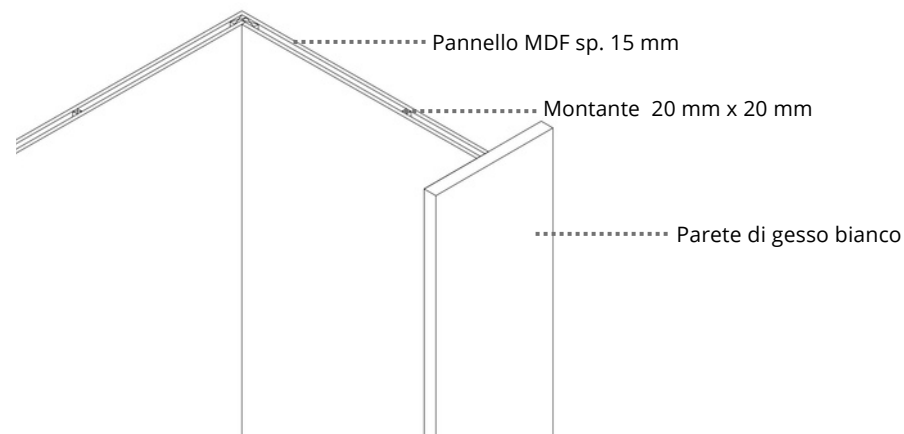
Il 5° padiglione è dedicato alle aziende che desiderano avere uno spazio espositivo completato di un repository privato.

CARATTERISTICHE TECNICHE

2° Padiglione



5° Padiglione

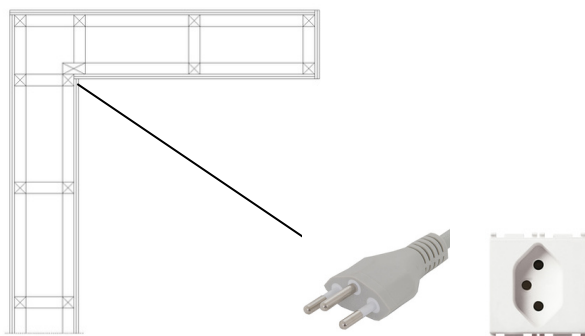


Gli spazi espositivi sono suddivisi da pannelli modulari in MDF che riportano un'altezza di 3 metri.

Le pareti sono strutture solide in quanto sono composte da un montante di 100mmx10mm e un traverso di egual misura. Il rivestimento presenta una parete di gesso bianco a cui non sarà possibile apportare modifiche.

Secondo le disposizioni del direttore artistico all'interno di ciascun spazio espositivo sulla parete principale verrà affisso il logo aziendale dello standista. Oltre a questo dettaglio non sarà possibile appendere o agganciare nessun elemento.

ELETTRICITA'



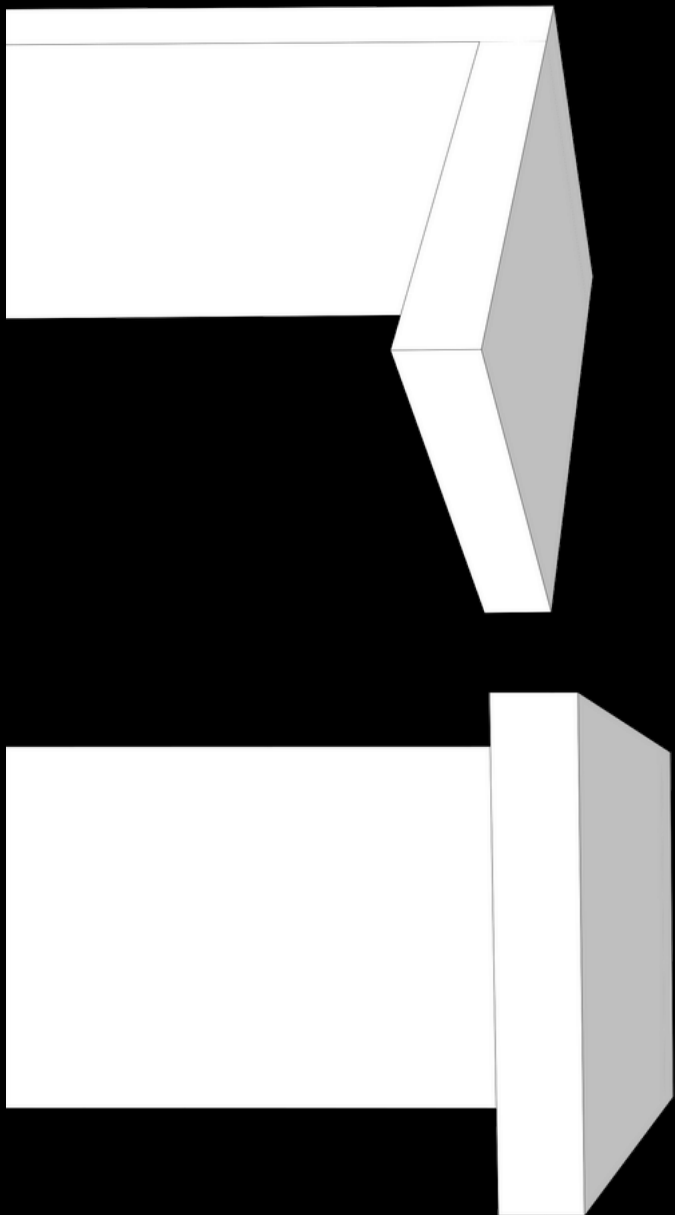
All'interno degli spazi espositivi e incluso nel prezzo di vendita sarà fornito un allacciamento elettrico pari a 1 KW.

L'impianto messo a disposizione presenterà per ogni spazio espositivo una sola presa tripolare (tipo J) di 230 Volt e frequenza di 50 Hz.

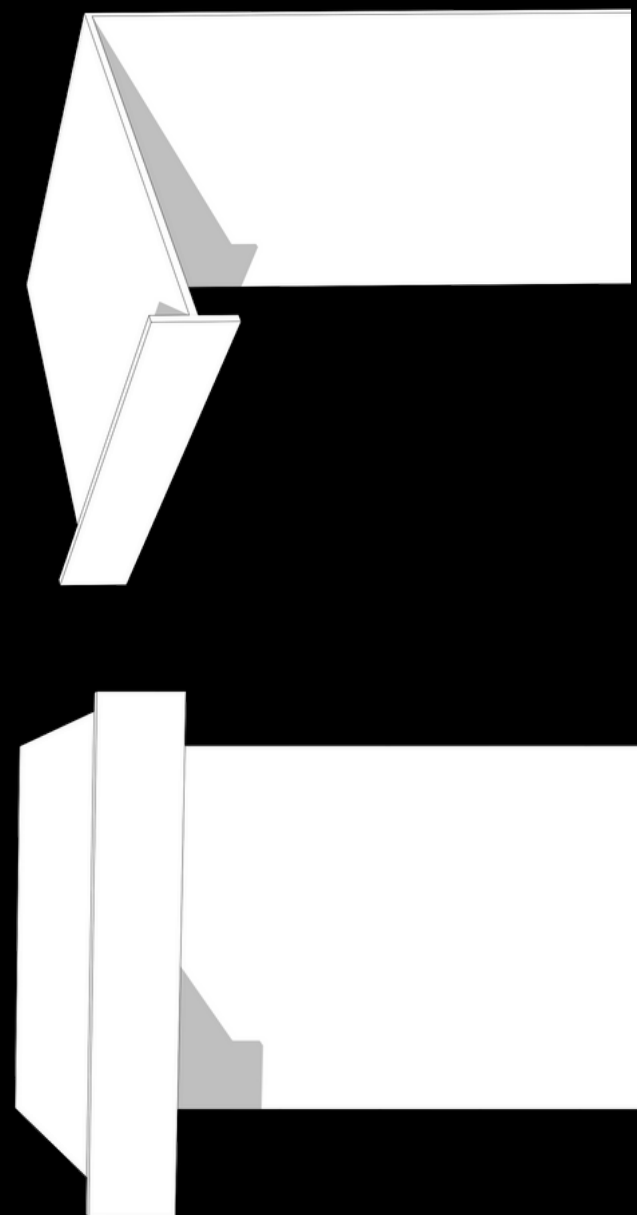
Su richiesta è possibile ottenere un adattatore idoneo al paese di provenienza dell'azienda coinvolta.

DIFFERENZA MURO STAND

2° Padiglione



5° Padiglione



CROMIA

Color Palette

Pareti in gesso
bianco



C	31%	R	255
M	0%	G	255
Y	0%	B	255
K	0%		

#FEFCFB

Moquette grigio
scuro



C	53%	R	115
M	42%	G	115
Y	42%	B	115
K	26%		

#737373

Elements

Apparecchi
illuminanti



C	0%	R	255
M	0%	G	255
Y	0%	B	255
K	100%		

#000000

Dettagli stand bordeaux



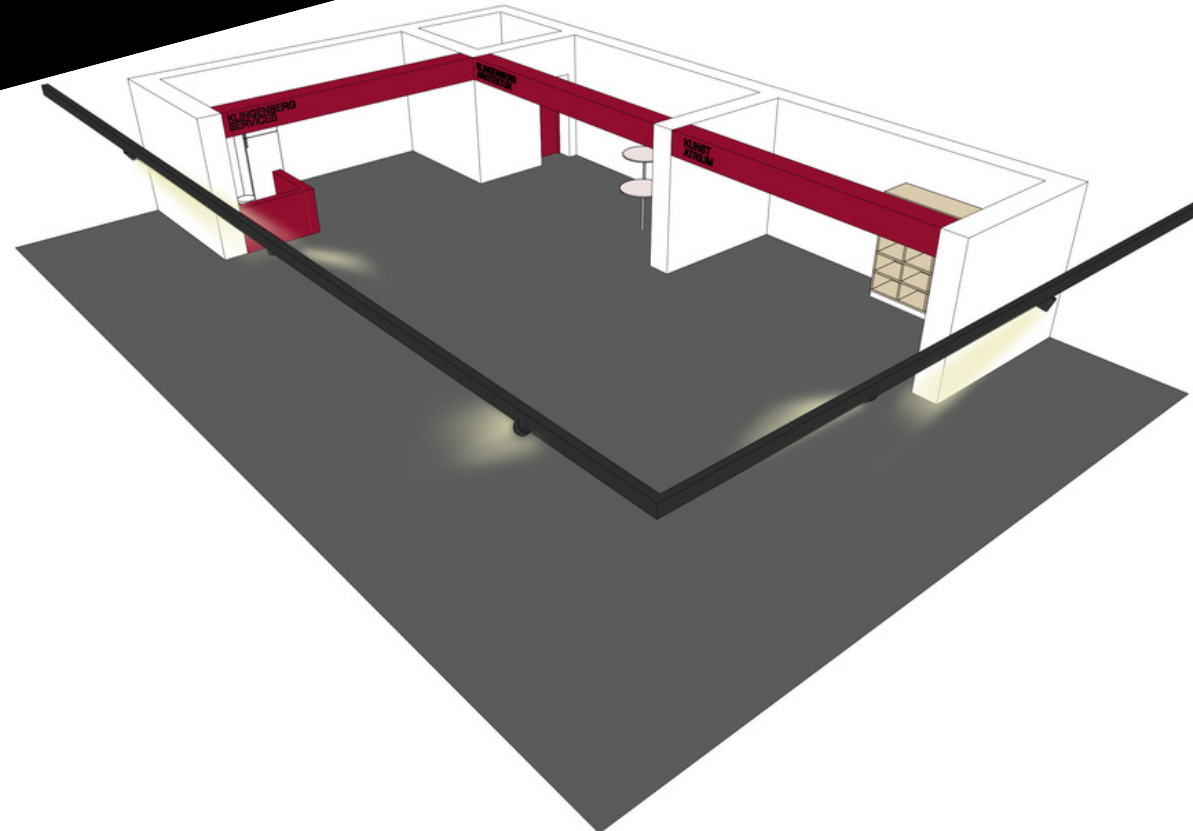
C	31%	R	116
M	100%	G	3
Y	100%	B	3
K	44%		

#740303

Secondo le indicazioni del direttore artistico viene utilizzata una cromia precisa all'interno dell'intero progetto espositivo: l'intero spazio viene rivestito da un moquette nera che si contrappone con la purezza ed eleganza degli stand bianchi.

Tutti gli apparecchi illuminanti sono rigorosamente neri in quanto sarà la luce ad essere padrona della scena complessiva.

Su richiesta, gli oggetti degli espositori vengono posizionati su alcune piattaforme in legno bianco di misure differenti in modo tale da mettere in risalto l'articolo esposto.



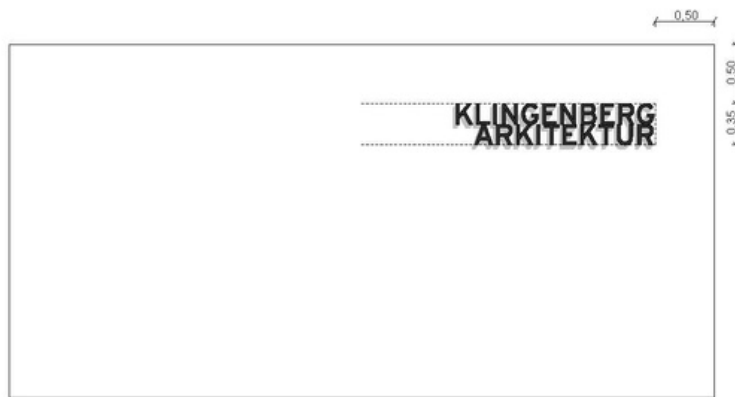
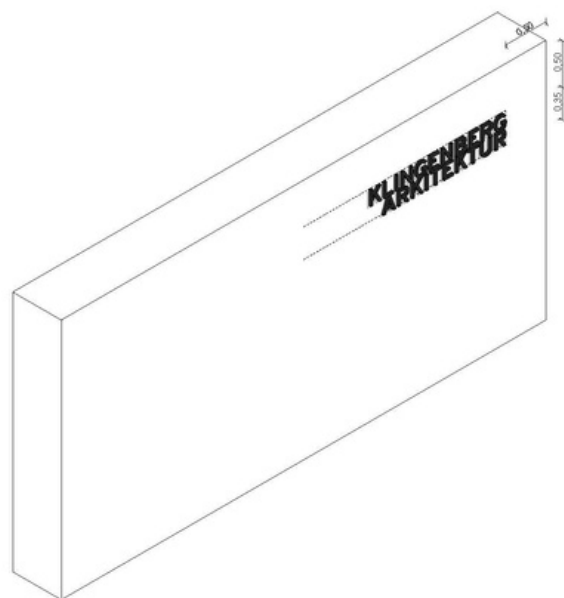
GRAFICA

La grafica istituzionale è rigida e omogenea all'interno dell'intero percorso espositivo così da creare continuità e una definita classificazione.

Ogni spazio espositivo presenta un numero sequenziale definito dalla posizione dello stand all'interno del padiglione.

In secondo luogo, viene messo in risalto il logo dell'azienda espositrice così da colpire nell'immediato l'occhio dello spettatore.

Nella grafica istituzionale viene menzionato anche il paese di origine dei partecipanti.



Aa Bb Cc 123
Interstate Mono

Typography

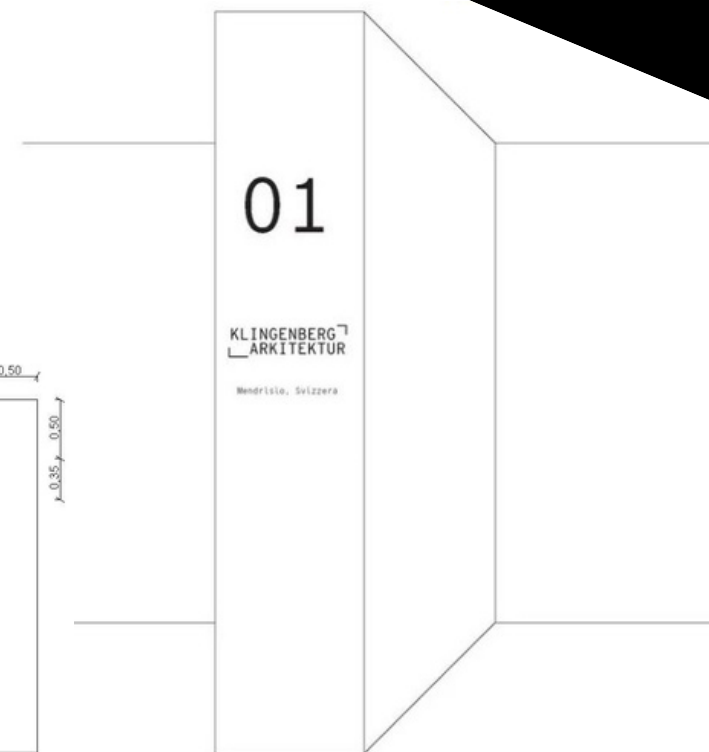
Aa Bb Cc 123
Interstate light

Color Palette



C	0%	R	255
M	0%	G	255
Y	0%	B	255
K	100%		

#000000



TECNICA E SOSTENIBILITÀ

SPAZIO ESPOSITIVO

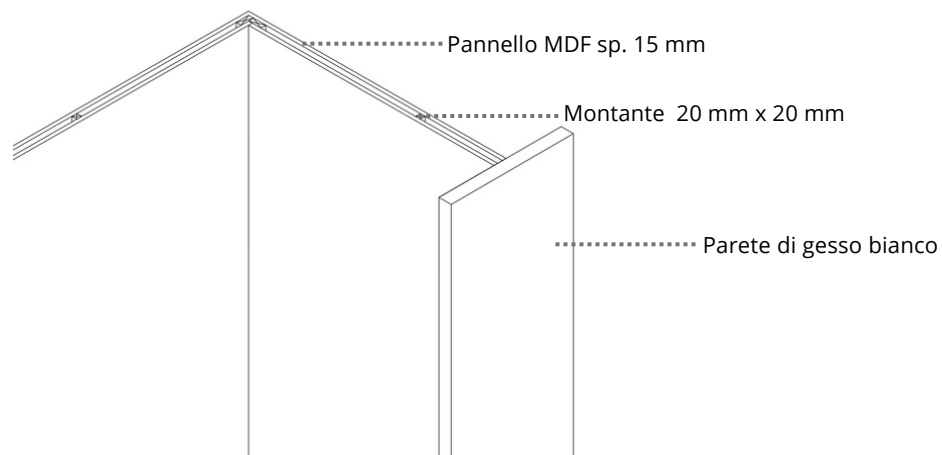
L'area dedicata alle aziende che operano nei settori della tecnica e della sostenibilità sarà allestita nel padiglione 5.

Gli stand espositivi saranno disposti sia sui lati esterni sia lungo il corridoio in modo tale da creare una maggiore interattività e consentire un'intensa affluenza di persone.



CARATTERISTICHE TECNICHE

5° Padiglione



Gli spazi espositivi sono suddivisi da pannelli modulari in MDF che riportano un'altezza di 3 metri.

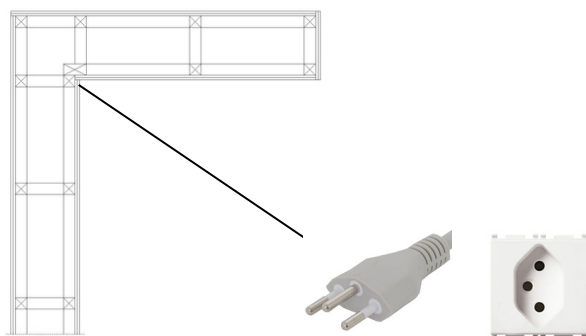
Le pareti sono strutture solide in quanto sono composte da un montante di 100mmx10mm e un traverso di egual misura.

Il rivestimento presenta una parete di gesso bianco a cui non sarà possibile apportare modifiche.

Secondo le disposizioni del direttore artistico all'interno di ciascun spazio espositivo sulla parete principale verrà affisso il logo aziendale dello standista.

Oltre a questo dettaglio non sarà possibile appendere o agganciare nessun elemento.

ELETTRICITA'



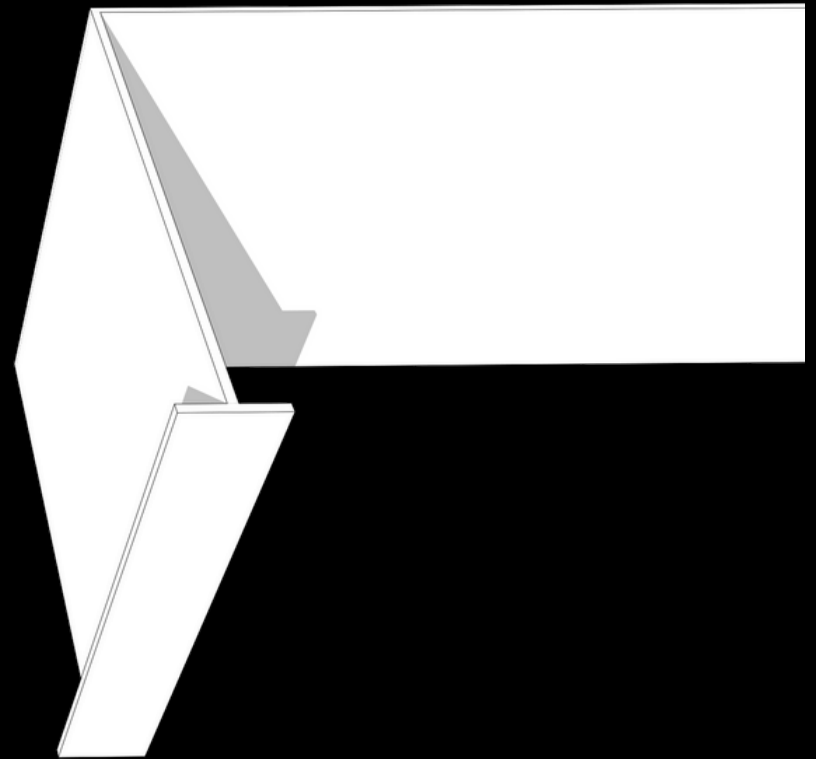
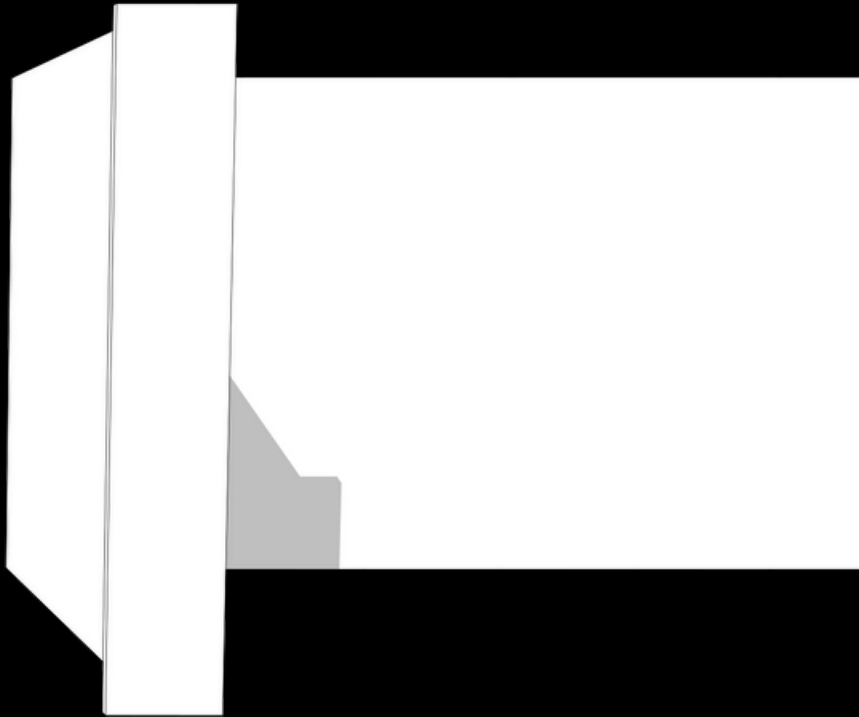
All'interno degli spazi espositivi e incluso nel prezzo di vendita sarà fornito un allacciamento elettrico pari a 1 KW.

L'impianto messo a disposizione presenterà per ogni spazio espositivo una sola presa tripolare (tipo J) di 230 Volt e frequenza di 50 Hz.

Su richiesta è possibile ottenere un adattatore idoneo al paese di provenienza dell'azienda coinvolta.

DIFFERENZA MURO STAND

5° Padiglione



CROMIA

Color Palette

Pareti in gesso
bianco



C	31%	R	255
M	0%	G	255
Y	0%	B	255
K	0%		

#740303

Moquette grigio
scuro



C	53%	R	115
M	42%	G	115
Y	42%	B	115
K	26%		

#737373

Elements

Apparecchi
illuminanti



C	0%	R	255
M	0%	G	255
Y	0%	B	255
K	100%		

#000000

Dettagli stand verde/azzurro



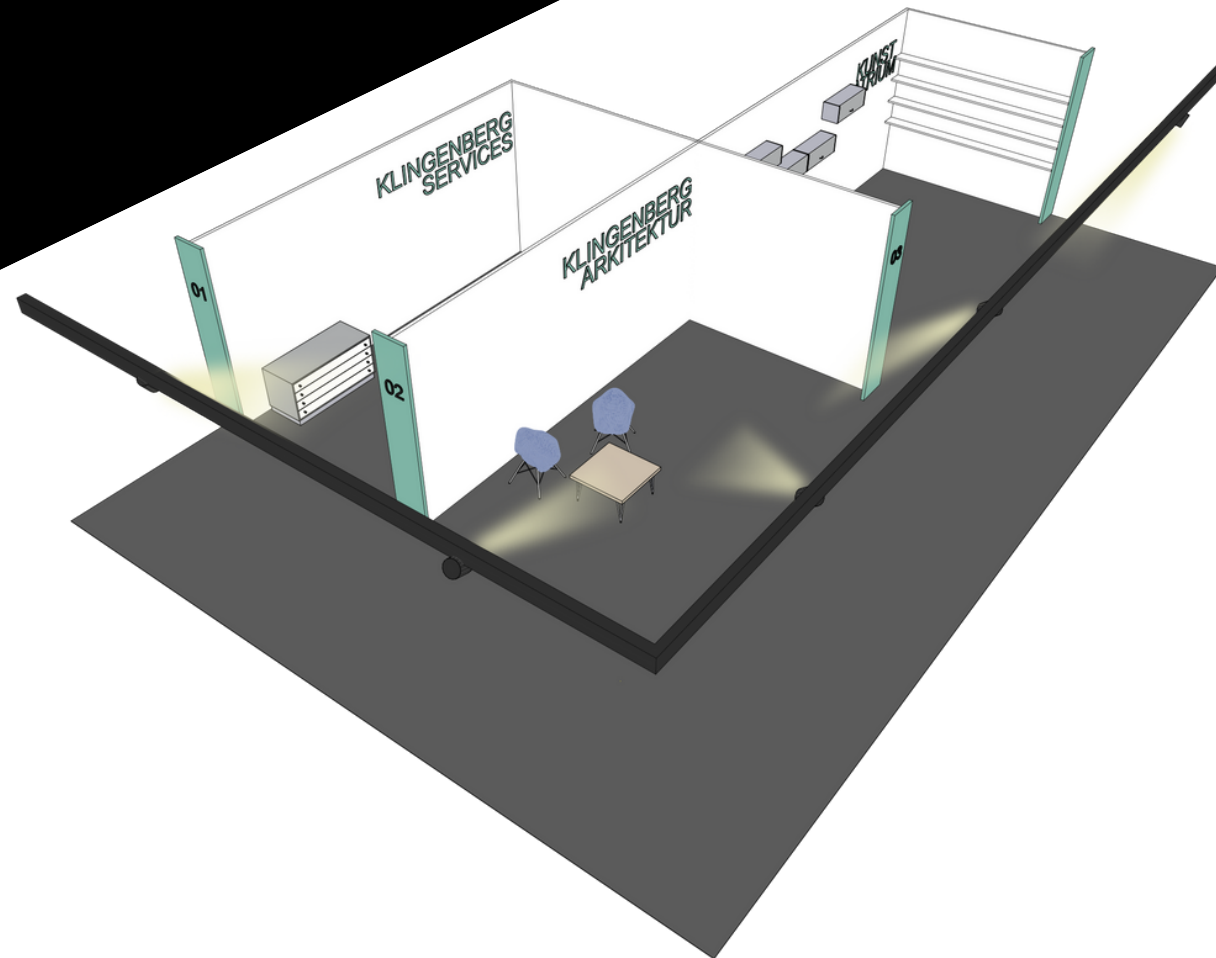
C	74%	R	73
M	28%	G	130
Y	84%	B	79
K	13%		

#40824F

Secondo le indicazioni del direttore artistico viene utilizzata una cromia precisa all'interno dell'intero progetto espositivo: l'intero spazio viene rivestito da una moquette nera che si contrappone con la purezza ed eleganza degli stand bianchi.

Tutti gli apparecchi illuminanti sono rigorosamente neri in quanto sarà la luce ad essere padrona della scena complessiva.

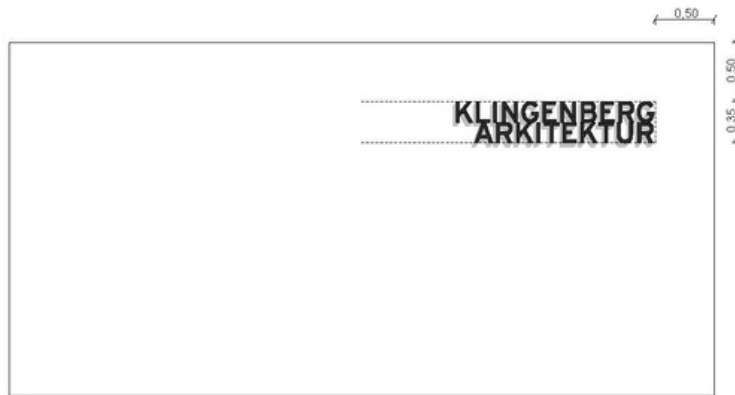
Su richiesta, gli oggetti degli espositori vengono posizionati su alcune piattaforme in legno bianco di misure differenti in modo tale da mettere in risalto l'articolo esposto.



GRAFICA

La grafica istituzionale è rigida e omogenea all'interno dell'intero percorso espositivo così da creare continuità e una definita classificazione.

Ogni spazio espositivo presenta un numero sequenziale definito dalla posizione dello stand all'interno del padiglione.
In secondo luogo, viene messo in risalto il logo dell'azienda espositrice così da colpire nell'immediato l'occhio dello spettatore.
Nella grafica istituzionale viene inoltre menzionato il paese di origine dei partecipanti.

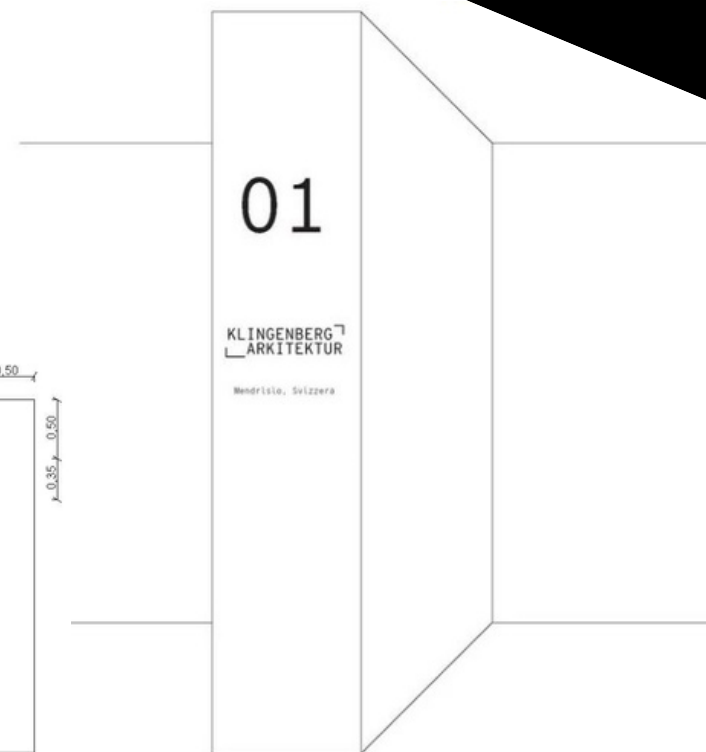
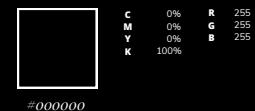


Aa Bb Cc 123
Interstate Mono

Typography

Aa Bb Cc 123
Interstate light

Color Palette



LDD - AWARD 2024



SPAZIO ESPOSITIVO LDD

Lo spazio espositivo sarà suddiviso in macroaree secondo i settori in cui operano le diverse aziende coinvolte, legate al concept di Lifestyle.

L'area dedicata alle aziende che intendono partecipare al premio del design svizzero LDD - Award è il padiglione 3.

Le aziende candidate e i loro prodotti avranno a disposizione due modalità di esposizione:

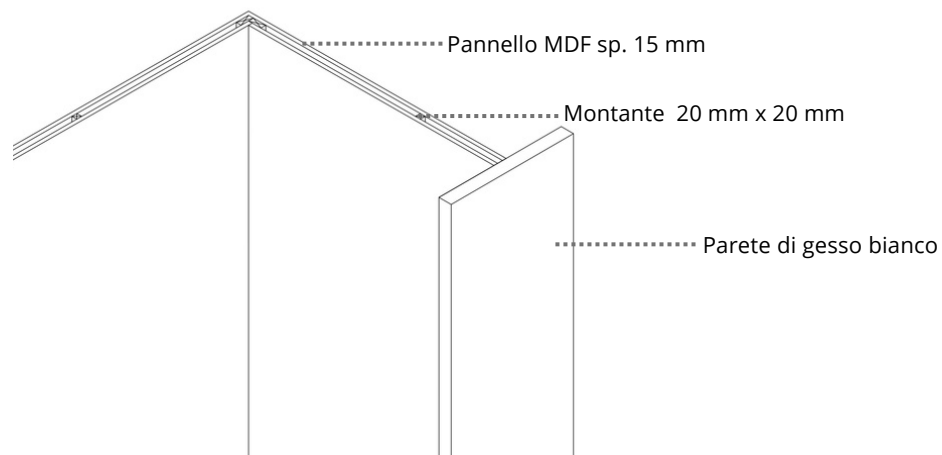
I candidati che necessitano di maggiore spazio potranno selezionare degli stand di dimensioni limitate dove poter creare la proprio installazione.

Le aziende che desiderano esporre solo qualche piccolo oggetto o non hanno necessità di avere ampi spazi potranno usufruire delle piattaforme che saranno allestite al centro del padiglione numero 3.



CARATTERISTICHE TECNICHE

3° Padiglione



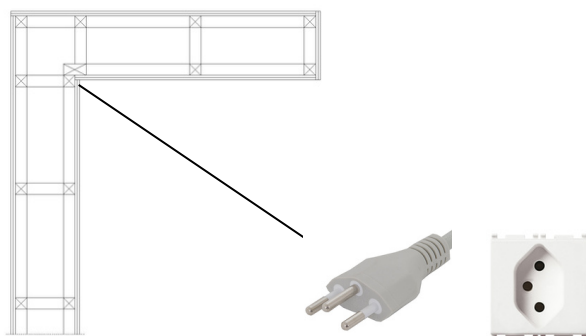
Gli spazi espositivi sono suddivisi da pannelli modulabili in MDF che riportano un'altezza di 3 metri.

Le pareti sono strutture solide in quanto sono composte da un montante di 100mmx10mm e un traverso di egual misura. Il rivestimento presenta una parete di gesso bianco a cui non sarà possibile apportare modifiche.

Secondo le disposizioni del direttore artistico all'interno di ciascun spazio espositivo sulla parete principale verrà affisso il logo aziendale dello standista.

Oltre a questo dettaglio non sarà possibile appendere o agganciare nessun elemento.

ELETTRICITA'



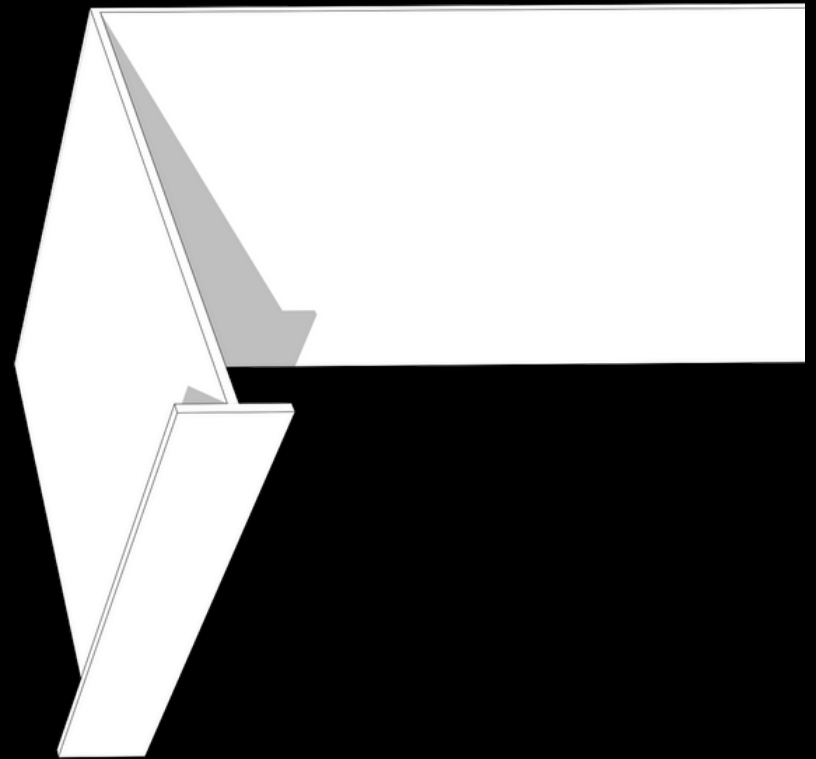
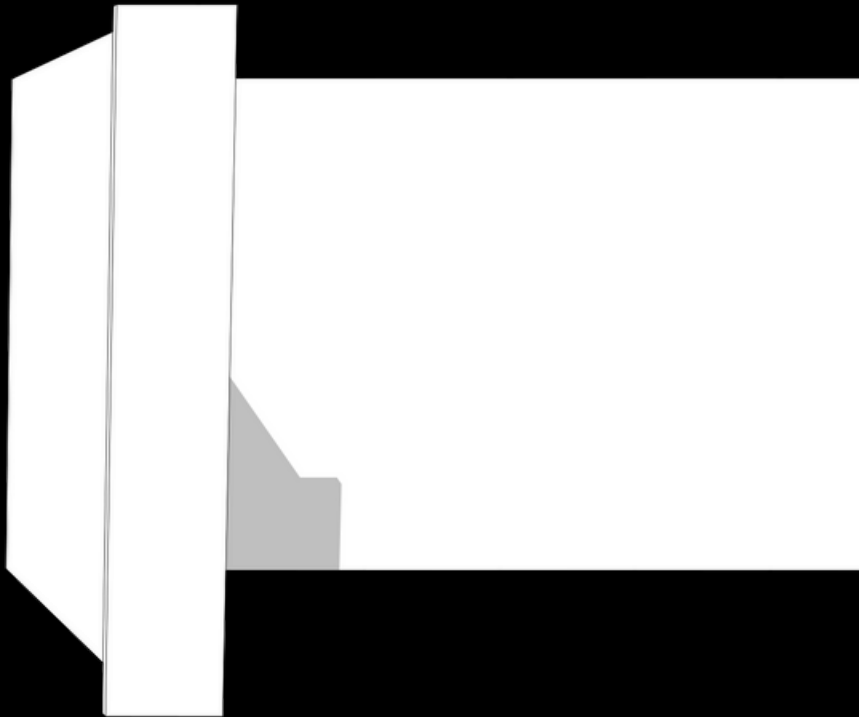
All'interno degli spazi espositivi e incluso nel prezzo di vendita sarà fornito un allacciamento elettrico pari a 1 KW.

L'impianto messo a disposizione presenterà per ogni spazio espositivo una sola presa tripolare (tipo J) di 230 Volt e frequenza di 50 Hz.

Su richiesta è possibile ottenere un adattatore idoneo al paese di provenienza dell'azienda coinvolta.

DIFFERENZA MURO STAND

3° Padiglione



CROMIA

Color Palette

Pareti in gesso
bianco



C	31%	R	255
M	0%	G	255
Y	0%	B	255
K	0%		

#740303

Moquette grigio
scuro



C	53%	R	115
M	42%	G	115
Y	42%	B	115
K	26%		

#737373

Elements

Apparecchi
illuminanti



C	0%	R	255
M	0%	G	255
Y	0%	B	255
K	100%		

#000000

Dettagli stand rosa



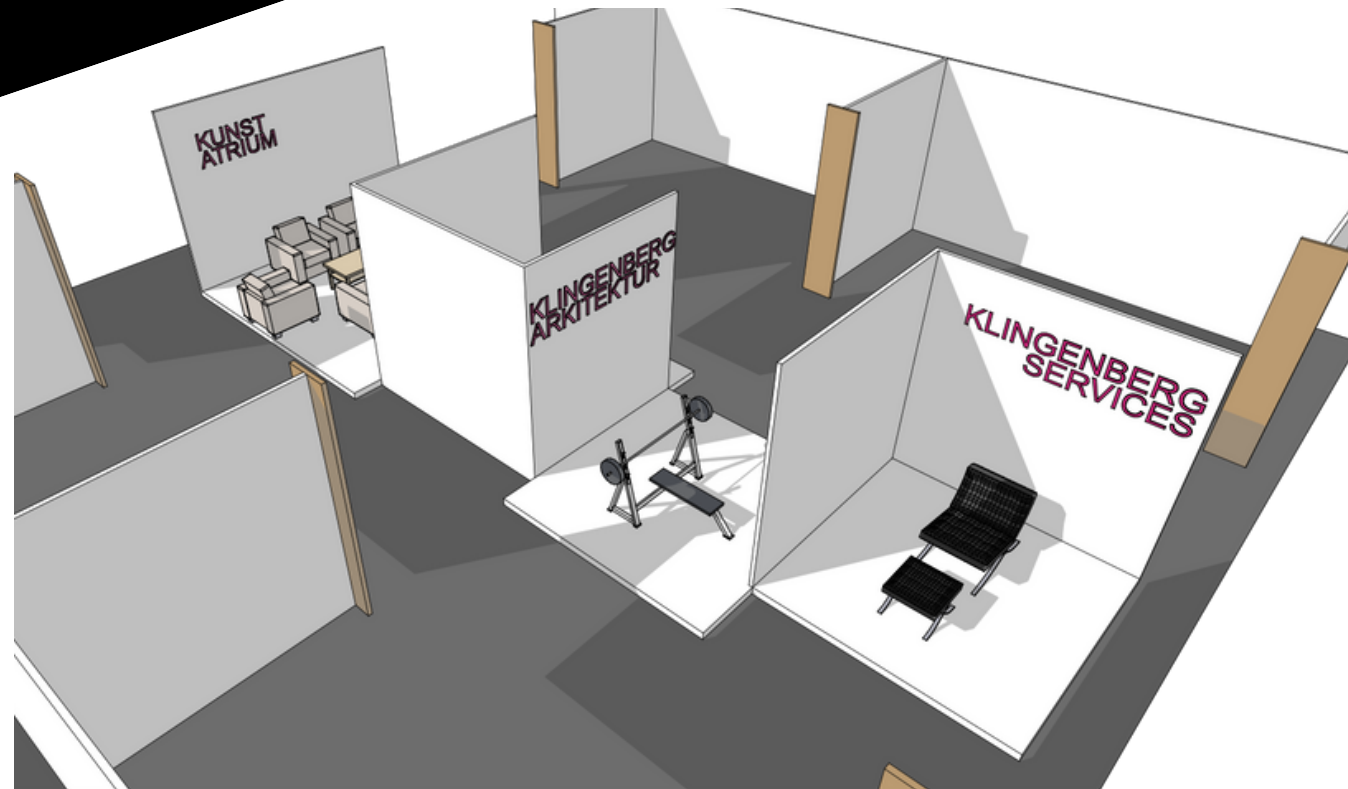
C	4%	R	255
M	72%	G	102
Y	0%	B	196
K	0%		

#FF66C4

Secondo le indicazioni del direttore artistico viene utilizzata una cromia precisa all'interno dell'intero progetto espositivo: l'intero spazio viene rivestito da un moquette nera che si contrappone con la purezza ed eleganza degli stand bianchi.

Tutti gli apparecchi illuminanti sono rigorosamente neri in quanto sarà la luce ad essere padrona della scena complessiva.

Su richiesta, gli oggetti degli espositori vengono posizionati su alcune piattaforme in legno bianco di misure differenti in modo tale da mettere in risalto l'articolo esposto.



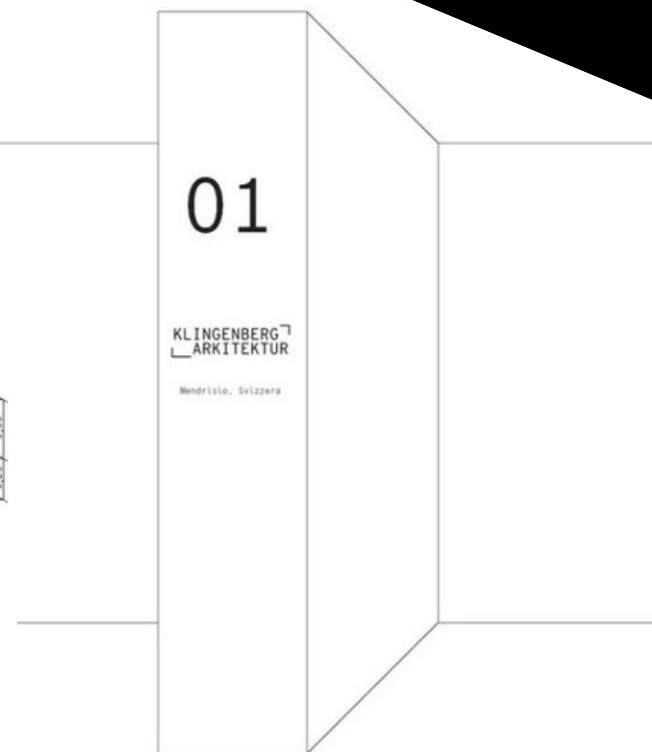
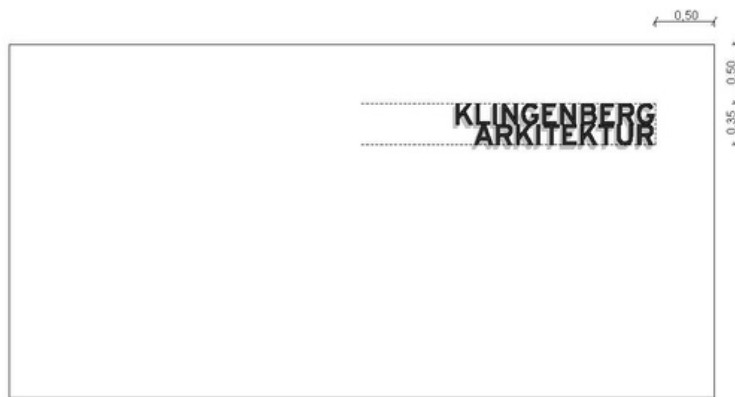
GRAFICA

La grafica istituzionale è rigida e omogenea all'interno dell'intero percorso espositivo così da creare continuità e una definita classificazione.

Ogni spazio espositivo presenta un numero sequenziale definito dalla posizione dello stand all'interno del padiglione.

In secondo luogo, viene messo in risalto il logo dell'azienda espositrice così da colpire nell'immediato l'occhio dello spettatore.

Nella grafica istituzionale viene inoltre menzionato il paese di origine dei partecipanti.



Typography

Aa Bb Cc 123
Interstate Mono

Aa Bb Cc 123
Interstate light

Color Palette



C	0%	R	255
M	0%	G	255
Y	0%	B	255
K	100%		

#000000

**TICINO
SPOSI**

SPAZIO ESPOSITIVO

Lo spazio espositivo sarà suddiviso in macroaree secondo i settori in cui operano le diverse aziende coinvolte, legate al concept di Lifestyle.

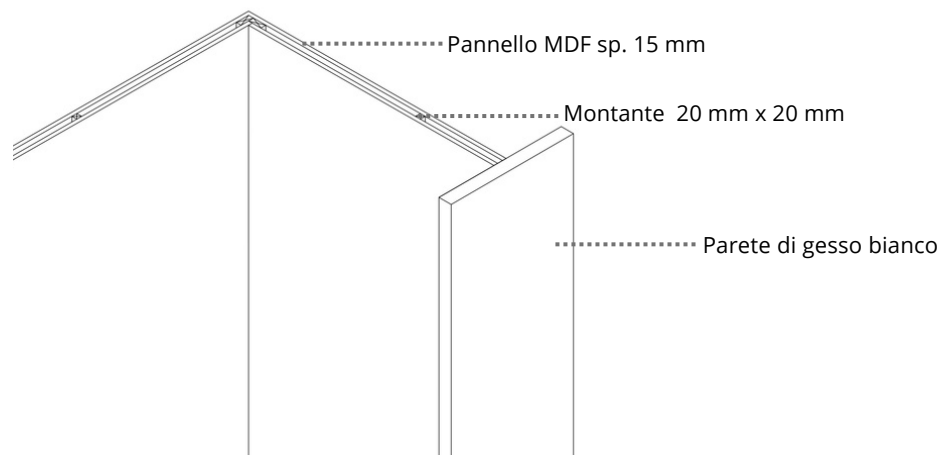
L'area dedicata alle aziende del settore wedding sarà il padiglione numero 4.

Le aziende espositrici oltre ad avere degli stand dedicati avranno la possibilità di presentare i loro prodotti durante le sfilate che verranno organizzate con l'ausilio di una passerella appositamente progettata.



CARATTERISTICHE TECNICHE

4° Padiglione



Gli spazi espositivi sono suddivisi da pannelli modulabili in MDF che riportano un'altezza di 3 metri.

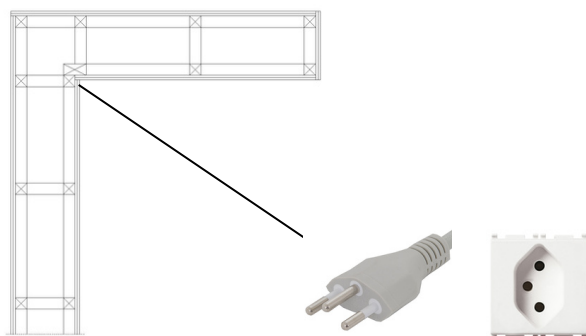
Le pareti sono strutture solide in quanto sono composte da un montante di 100mmx10mm e un traverso di egual misura.

Il rivestimento presenta una parete di gesso bianco a cui non sarà possibile apportare modifiche.

Secondo le disposizioni del direttore artistico all'interno di ciascun spazio espositivo sulla parete principale verrà affisso il logo aziendale dello standista.

Oltre a questo dettaglio non sarà possibile appendere o agganciare nessun elemento.

ELETTRICITA'



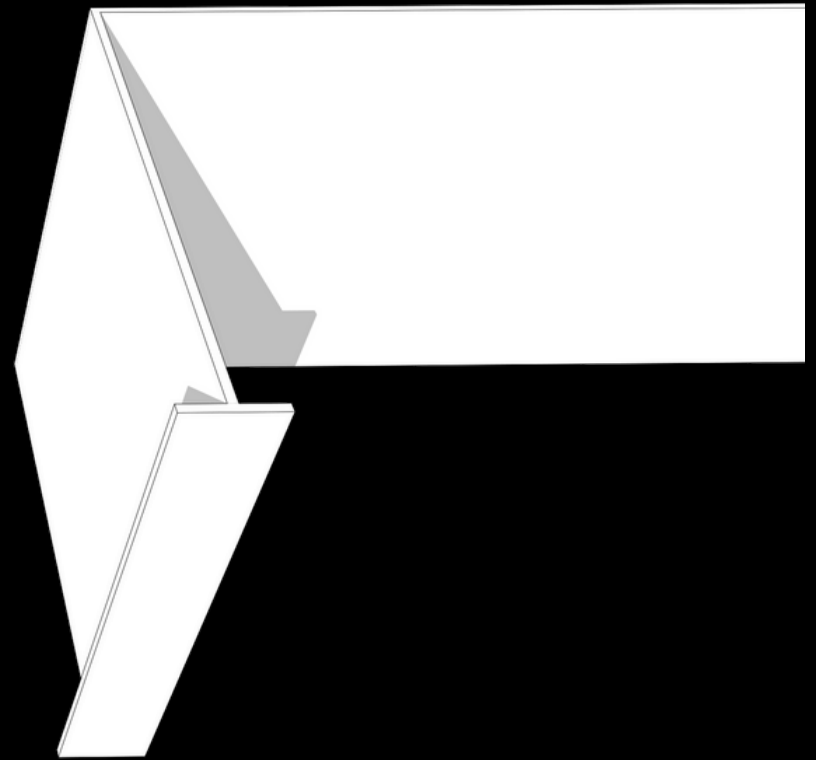
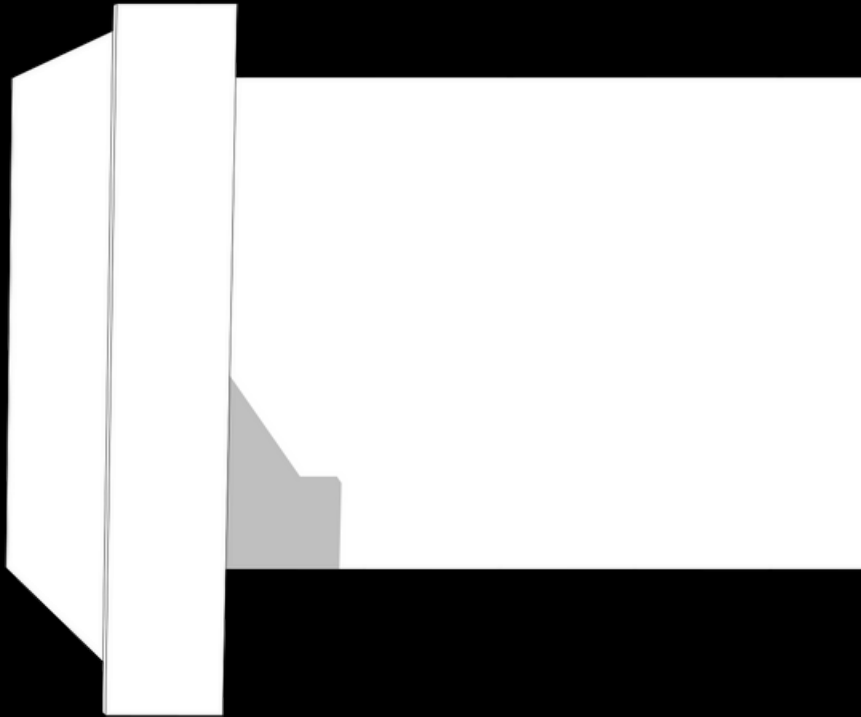
All'interno degli spazi espositivi e incluso nel prezzo di vendita sarà fornito un allacciamento elettrico pari a 1 KW.

L'impianto messo a disposizione presenterà per ogni spazio espositivo una sola presa tripolare (tipo J) di 230 Volt e frequenza di 50 Hz.

Su richiesta è possibile ottenere un adattatore idoneo al paese di provenienza dell'azienda coinvolta.

DIFFERENZA MURO STAND

4° Padiglione



CROMIA

Color Palette

Pareti in gesso
bianco



C	31%	R	255
M	0%	G	255
Y	0%	B	255
K	0%		

#740303

Moquette grigio
scuro



C	53%	R	115
M	42%	G	115
Y	42%	B	115
K	26%		

#737373

Elements

Apparecchi
illuminanti



C	0%	R	255
M	0%	G	255
Y	0%	B	255
K	100%		

#000000

Dettagli stand oro



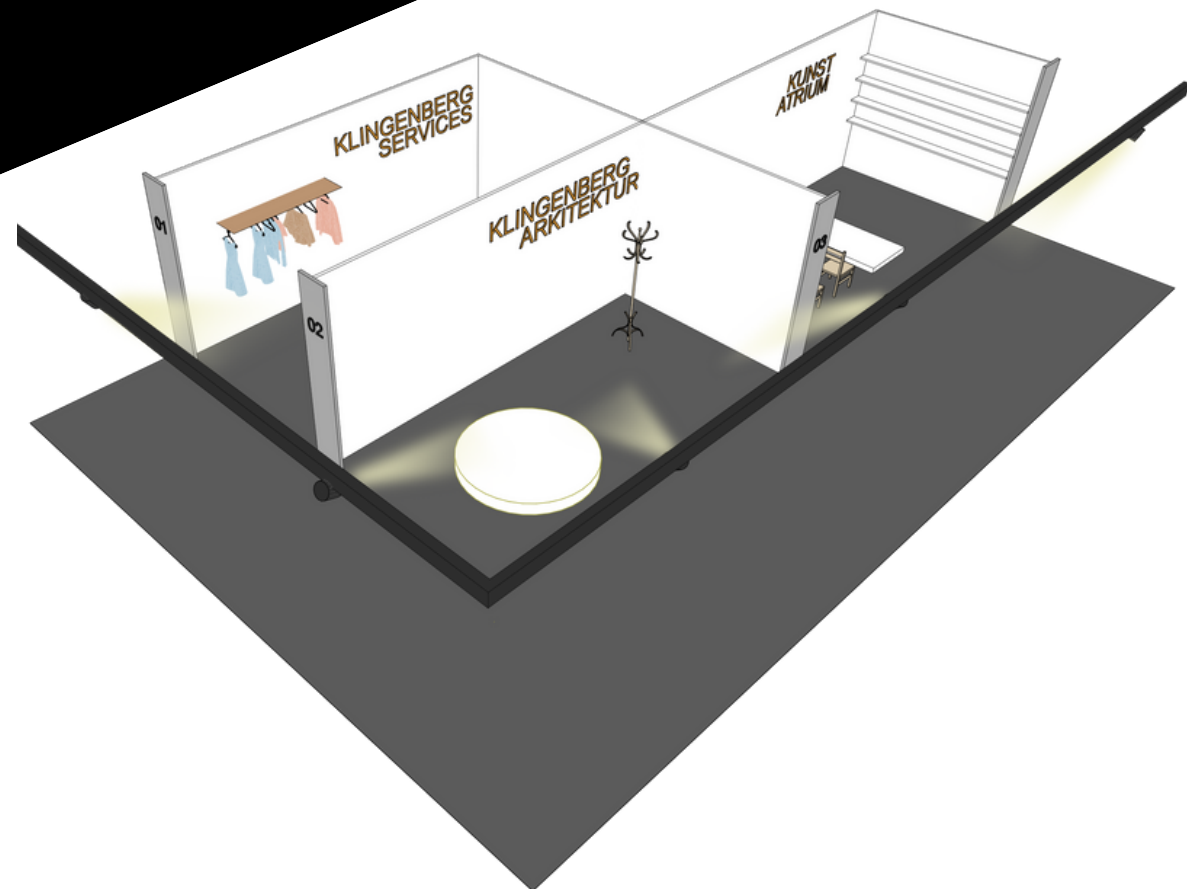
C	19%	R	204
M	47%	G	140
Y	96%	B	50
K	2%		

#CC8C32

Secondo le indicazioni del direttore artistico viene utilizzata una cromia precisa all'interno dell'intero progetto espositivo: una moquette nera che si contrappone con la purezza ed eleganza degli stand bianchi.

Tutti gli apparecchi illuminanti sono rigorosamente neri in quanto sarà la luce ad essere padrona della scena complessiva.

Su richiesta, gli oggetti degli espositori vengono posizionati su alcune piattaforme in legno bianco di misure diverse per mettere in evidenza l'articolo esposto.



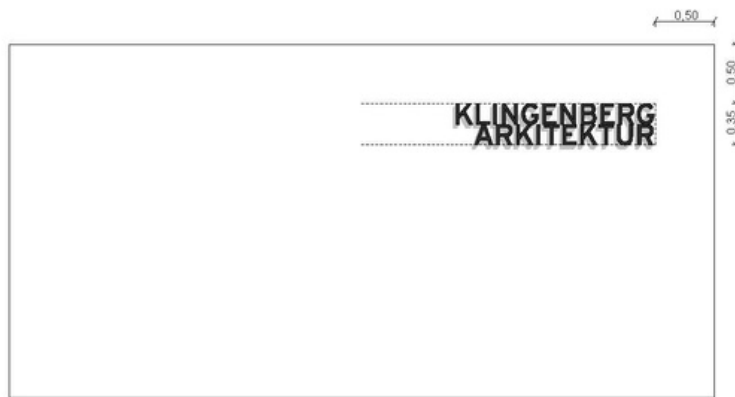
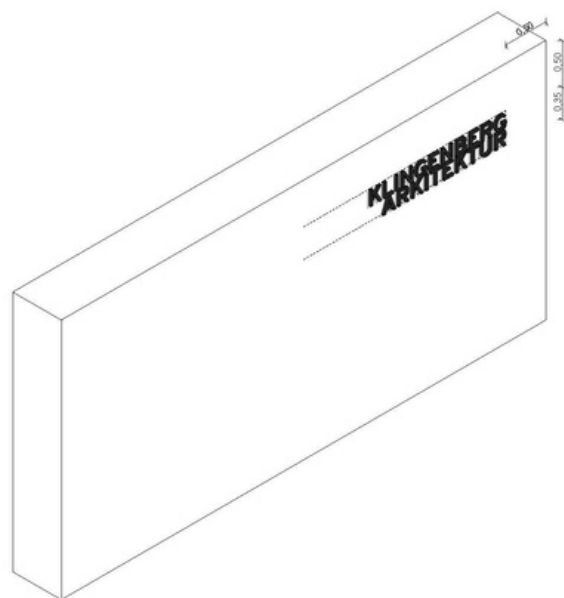
GRAFICA

La grafica istituzionale è rigida e omogenea all'interno dell'intero percorso espositivo così da creare continuità e una definita classificazione.

Ogni spazio espositivo presenta un numero sequenziale definito dalla posizione dello stand all'interno del padiglione.

In secondo luogo, viene messo in risalto il logo dell'azienda espositrice così da colpire nell'immediato l'occhio dello spettatore.

Nella grafica istituzionale viene inoltre menzionato il paese di origine dei partecipanti.



Aa Bb Cc 123
Interstate Mono

Typography

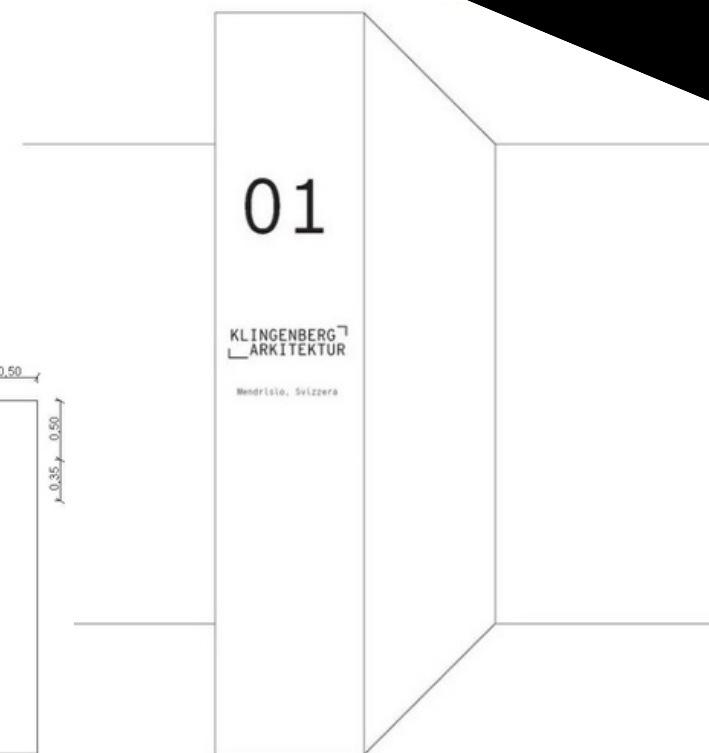
Aa Bb Cc 123
Interstate light

Color Palette



C	0%	R	255
M	0%	G	255
Y	0%	B	255
K	100%		

#000000

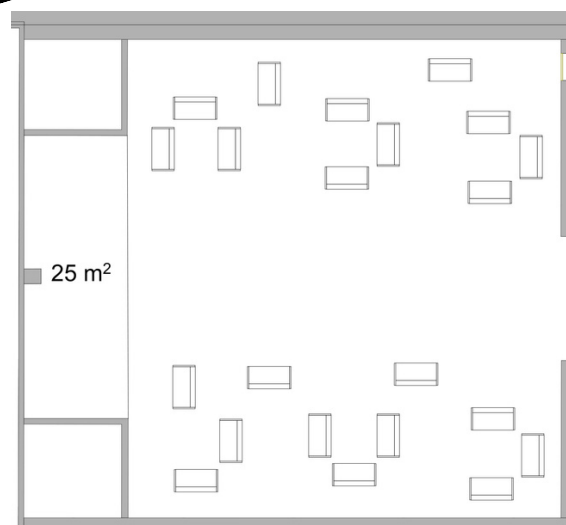


AREA CONFERENZE

SPAZIO ESPOSITIVO

Le aree dedicate ai convegni coinvolgeranno i padiglioni 2 e 5.

Le due sale conferenze avranno dimensioni differenti pensate per eventi distinti.



Nell'area conferenze del 2 padiglione, l'atmosfera sarà più intima e le sedute saranno limitate.

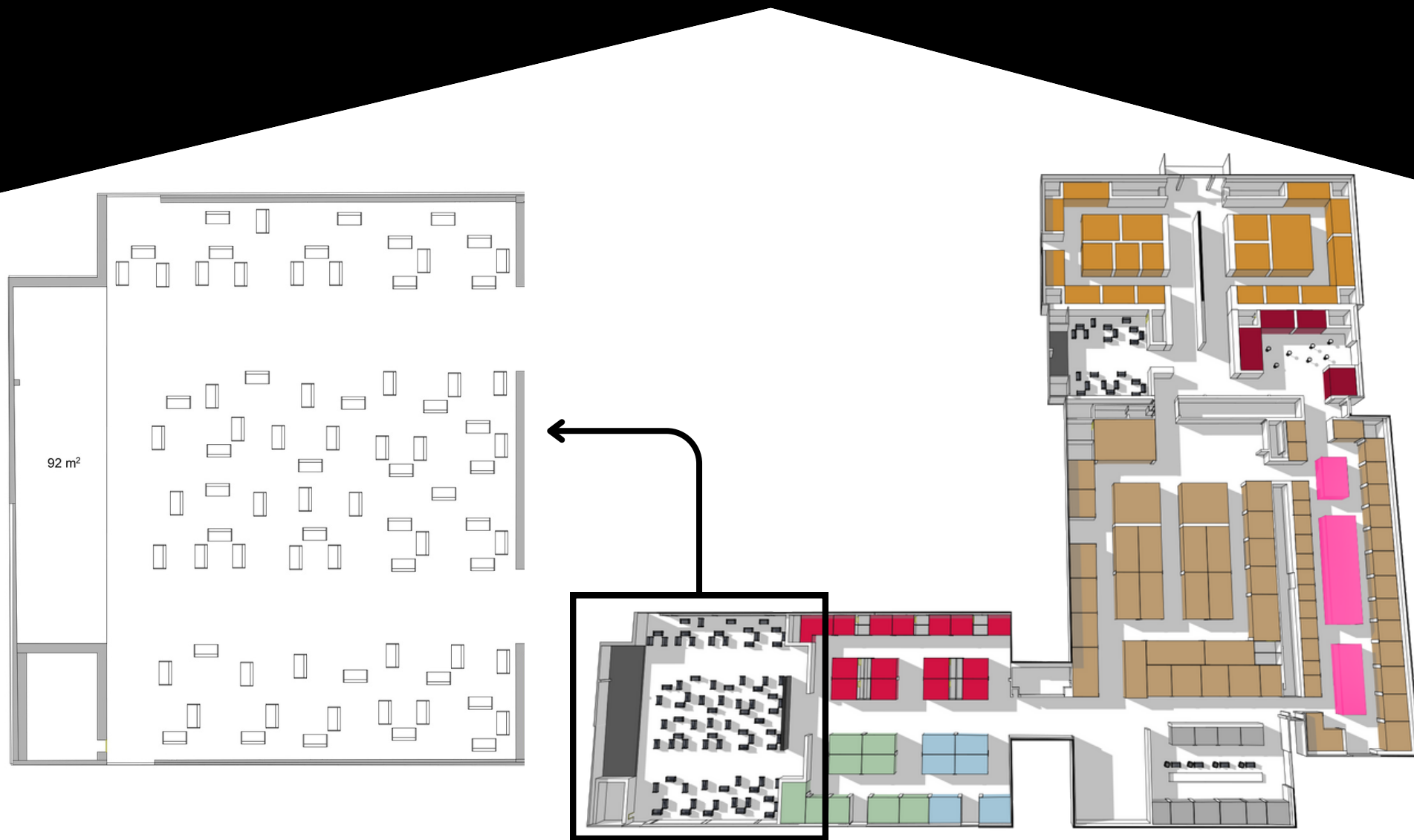
In questo scenario verranno invitati responsabili di settori inerenti all'architettura, al design, all'enogastronomia e al wedding che avranno la possibilità di esporre il proprio pensiero in merito a tematiche disparate o potranno presentare la loro azienda al pubblico selezionato.

SPAZIO ESPOSITIVO

Le aree dedicate ai convegni coinvolgeranno i padiglioni 2 e 5.

Le due sale conferenze avranno dimensioni differenti pensate per eventi distinti.

Nell'area conferenze del 5 padiglione, più ampia e con maggior numero di sedute, verranno invitati degli ospiti esterni ed è per questo motivo che l'ingresso in quest'area sarà a pagamento per i visitatori

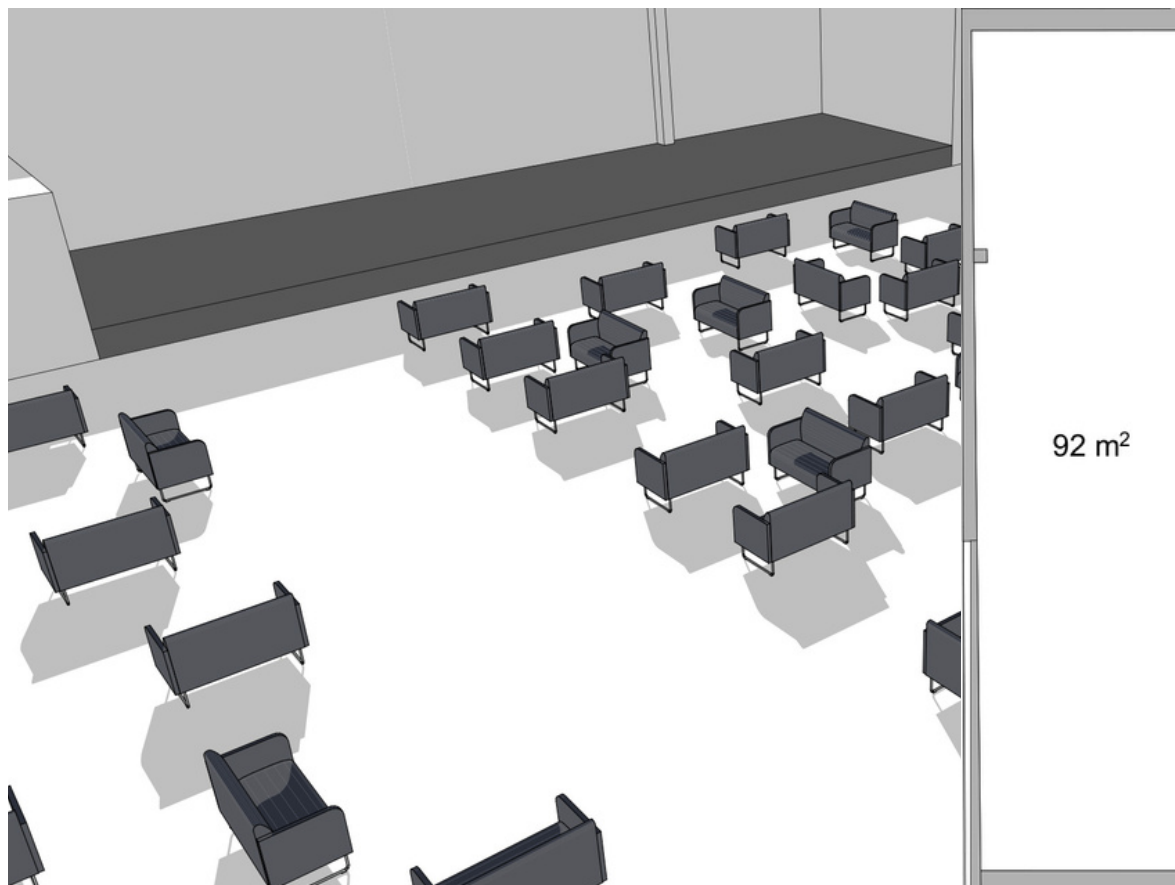
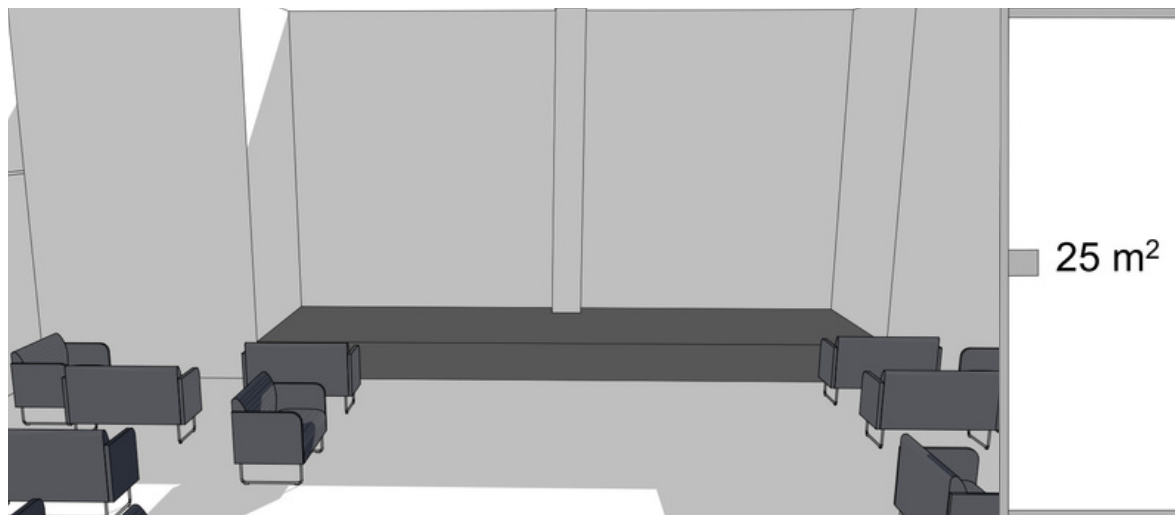


CARATTERISTICHE TECNICHE

Le aree dedicate ai convegni presenteranno tre aspetti acustici fondamentali: l'eliminazione delle fonti di rumore, viene favorita l'intelligibilità del parlato ed è previsto un sistema audio.

Nel progetto delle aree conferenze è prevista la progettazione di un palco dedicato al relatore in modo tale da garantire una maggiore esposizione al pubblico.

Verranno forniti ai relatori dei supporti audiovisivi agli interventi come microfoni, computer, video e lavagna luminosa



TECNICHE DI ILLUMINAZIONE

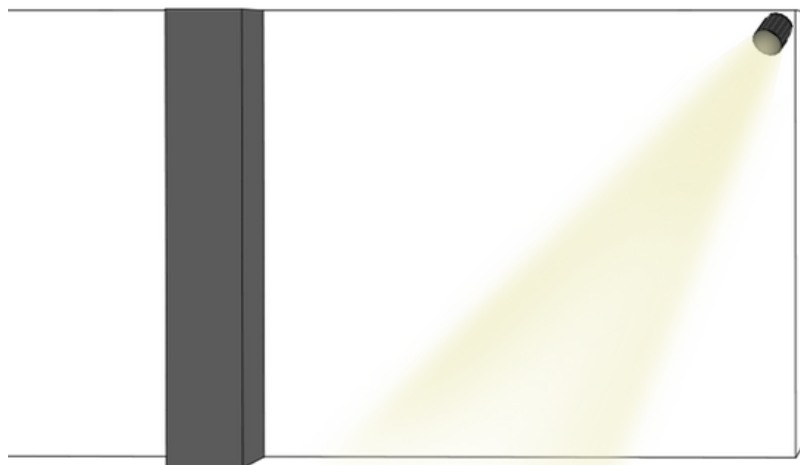


TECNICHE DI ILLUMINAZIONE

L'illuminazione presenterà un'omogeneità all'interno di tutti i padiglioni del centro esposizioni di Lugano.

Il progetto illuminotecnico sarà curato dallo studio di architettura Klingenberg Arkitektur e verranno utilizzati dei faretti Aqlus Leo 48 per l'illuminazione di ogni singolo stand.

Nell'ingresso principale vi sarà un'installazione illuminotecnica creata con degli ampi cerchi in plexiglas illuminati che penderanno dal soffitto.



DIVIETI

Tutti gli spazi espositivi devono presentare un contesto nitido ma di grande impatto. Per questa ragione viene posto il divieto di affiggere ed esporre elementi che presentino colori sgargianti e non in linea con l'eleganza del contesto circostante.

Questo divieto è valido sia per quanto concerne le pareti dello stand sia all'interno dell'intero progetto espositivo.

Onde evitare incomprensioni e al fine di creare un contesto che sia omogeneo e in linea con l'idea di Luganolifestyle, il progetto di ciascun spazio espositivo dovrà essere validato dal direttore artistico Bjorn Klingenberg.

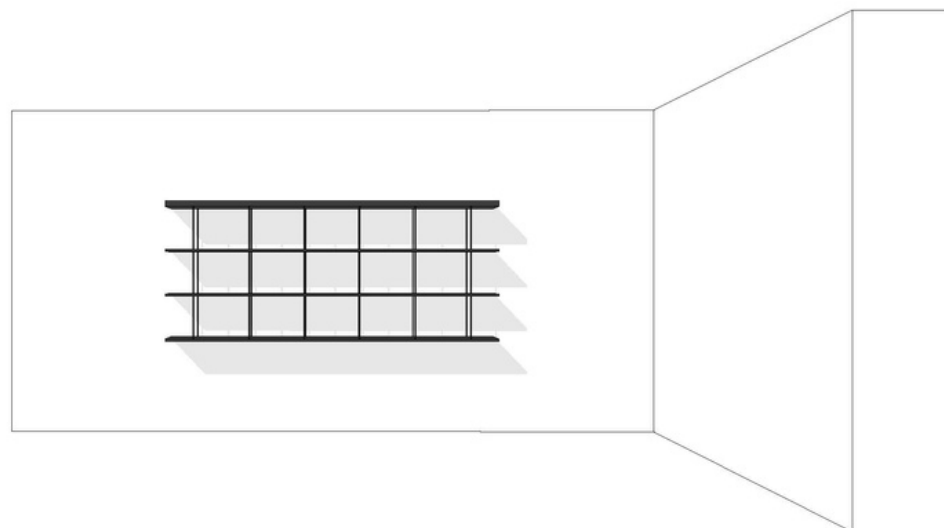
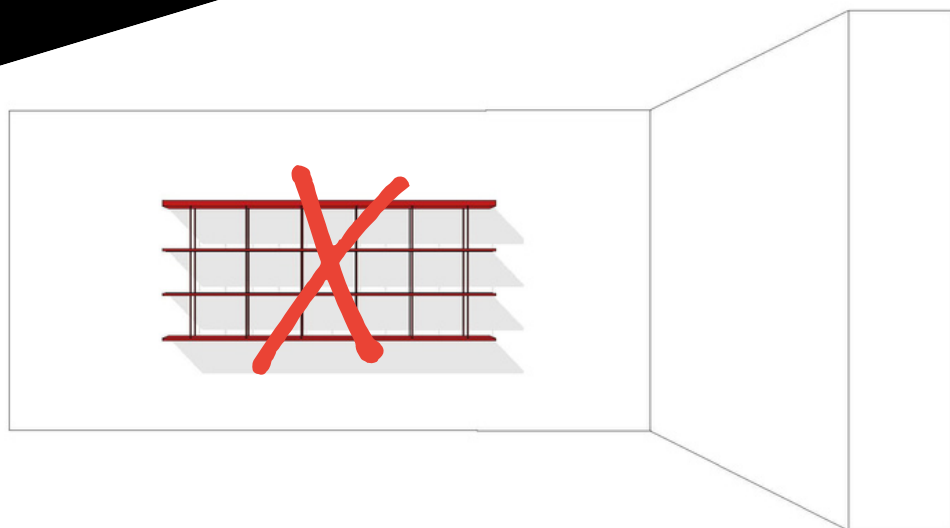


TABELLA RIASSUNTIVA DELLA FIERA

A&D
EXCLUSIVE

ARCHITECTURE
AND DESIGN

• Padiglione 1

• Aziende esclusive del settore architettonico

• 20 stand totali

A&D

ARCHITECTURE
AND DESIGN

• Padiglione 4

• Aziende del settore architettonico

• 60 stand totali

F&W
EXCLUSIVE

FOOD AND
WINE

• Padiglione 2

• Aziende esclusive del settore enogastronomico

• 4 stand totali

F&W

FOOD AND
WINE

• Padiglione 5

• Aziende del settore enogastronomico

• 15 stand totali

LDD

LUGANO DESIGN
DISTRICT

• Padiglione 3

• Aziende partecipanti al concorso LDD

• 15 stand totali

T

TECHNICAL

• Padiglione 5

• Aziende dei settori tecnici

• 6 stand totali

G

GREEN

• Padiglione 5

• Aziende del settore della sostenibilità

• 9 stand totali

S

TICINO SPOSI

• Padiglione 4

• Aziende del settore wedding

• 10 stand totali

KLINGENBERG ARKITEKTUR

KLINGENBERG ARKITEKTUR SA
Via alla Torre 2
6850 Mendrisio CH
T + 41 912 351 727
E info@klingenbergarkitektur.ch

Architectural Project

Klingenberg Arkitektur
Via alla Torre 2
6850 Mendrisio CH
CHE- 316.660.316

Project Manager

Bjorn Klingenberg
bjorn@klingenbergarkitektur.ch

Rachele Di Terlizzi
rachele@klingenbergarkitektur.ch